



arbonis®

Conception et levage de façades bois non structurales

Exemple Plastic Omnium LYON



Quelques quantités

Bâtiments A, B, C, D :

33 500m² de bureaux

8000m² MOB = 260 murs

5300m² panneaux de façade

650m² sous-face aluminium

300m² doublage sur béton

739 menuiseries aluminium

497 brise-soleil orientables

Bâtiment E :

750m² bardage bois sur béton

Choix techniques

Murs à Ossature Bois grande hauteur

Hauteur : 11,50m

Largeur : 2,50m à 3,00m

Intégration des dormants de menuiseries en atelier

Méthodologie de pose des menuiseries

Mise en position des dormants dans le MOB

Découpe des montants sur chantier / linteaux

Pose de menuiseries doubles sur chantier = découpe montants + insertion linteaux

Etanchéité à l'air

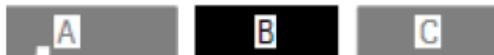
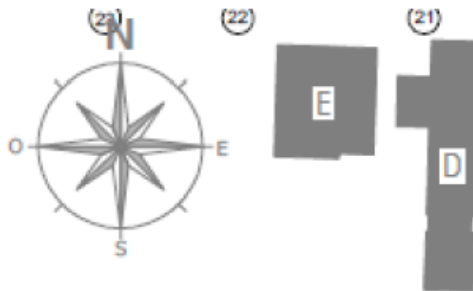
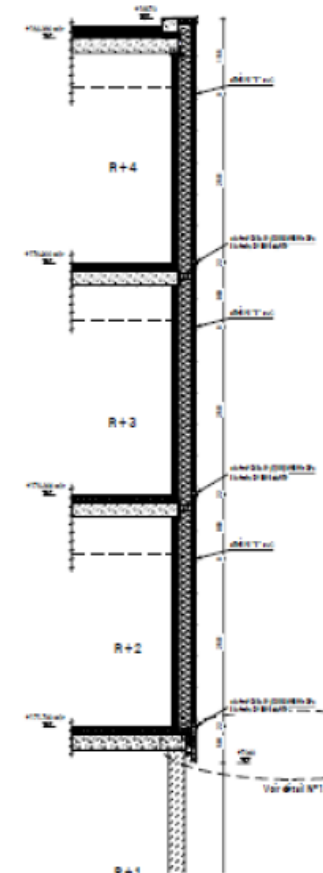
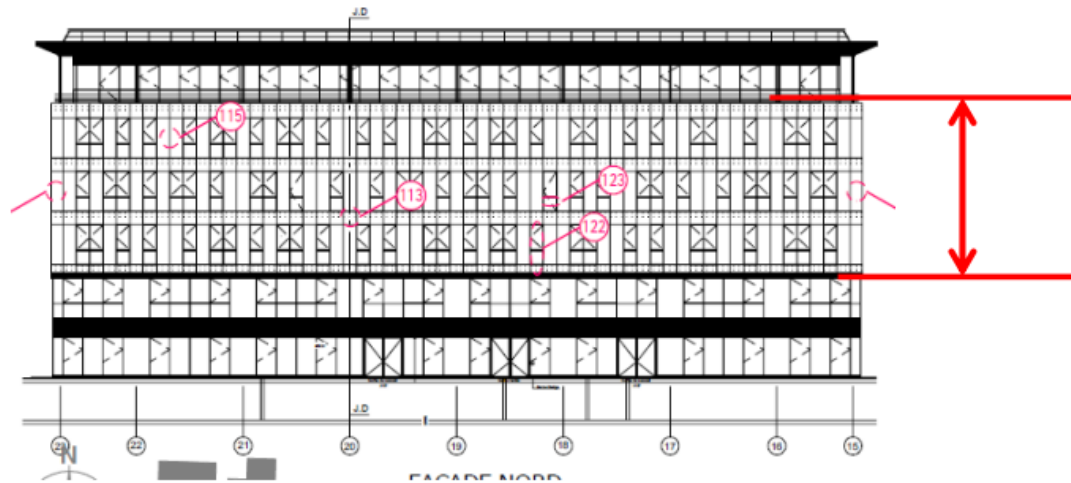
Automatique aux jonctions verticales lors de la pose

Raccord au GO béton avec bande adhésive en pied et à l'acrotère

Bureaux plastic omnium

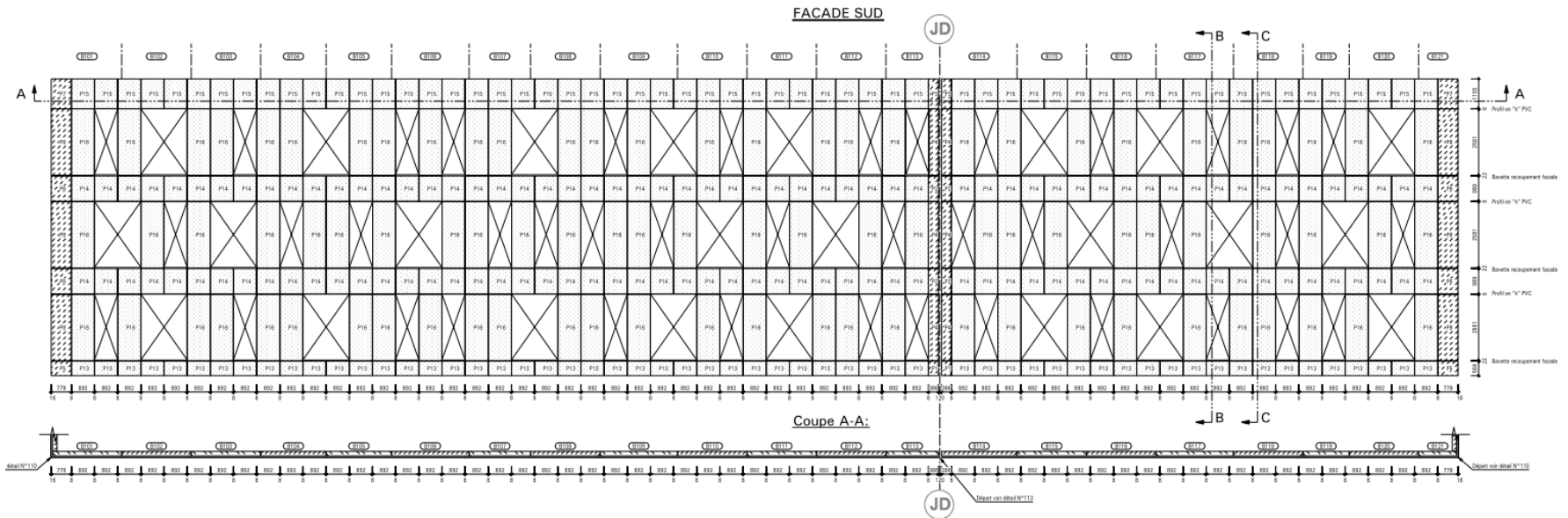
Dimension des panneaux

hauteur = 10,80m / largeur = 2,67m

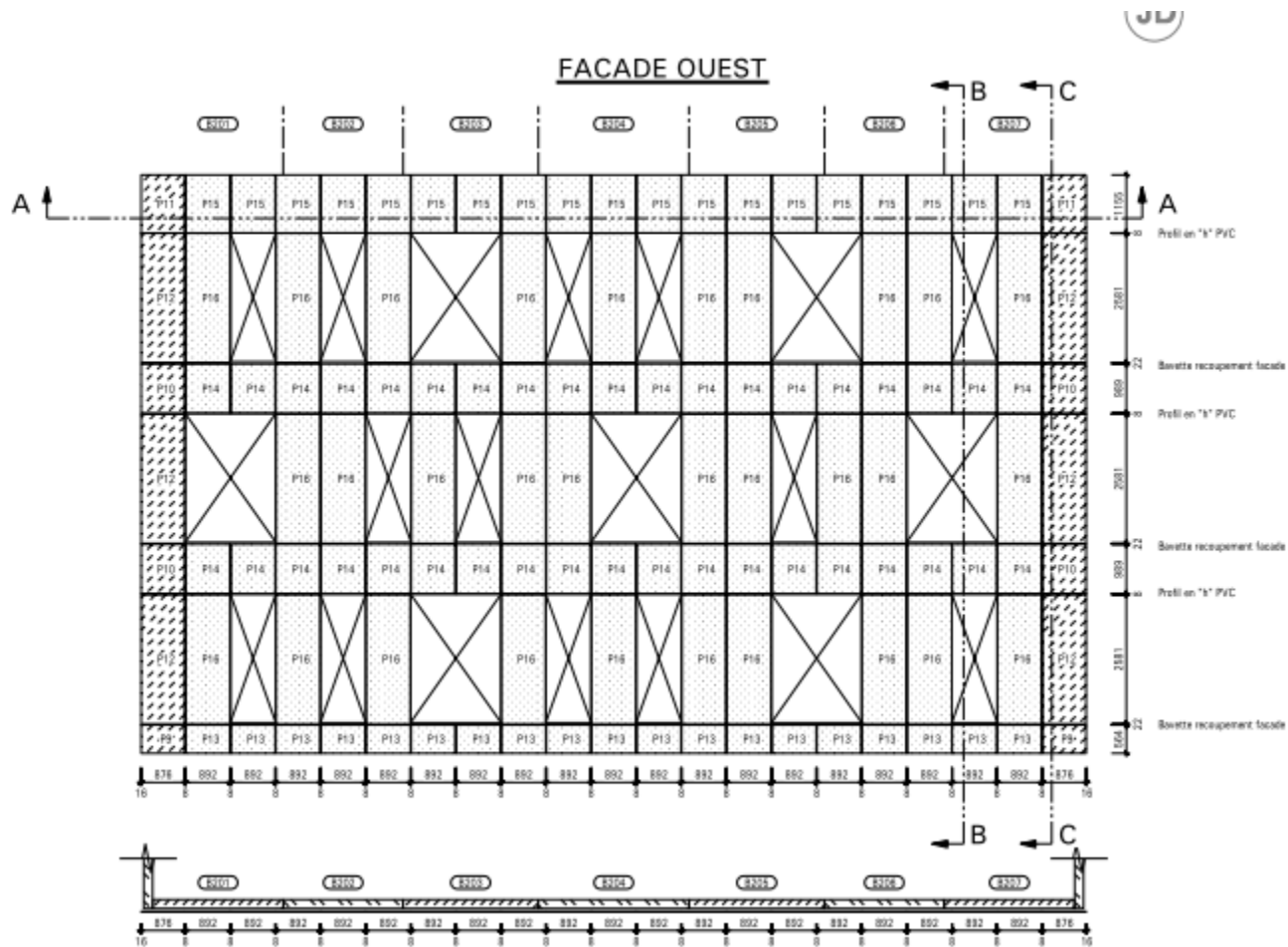


Début du levage sur le bâtiment B

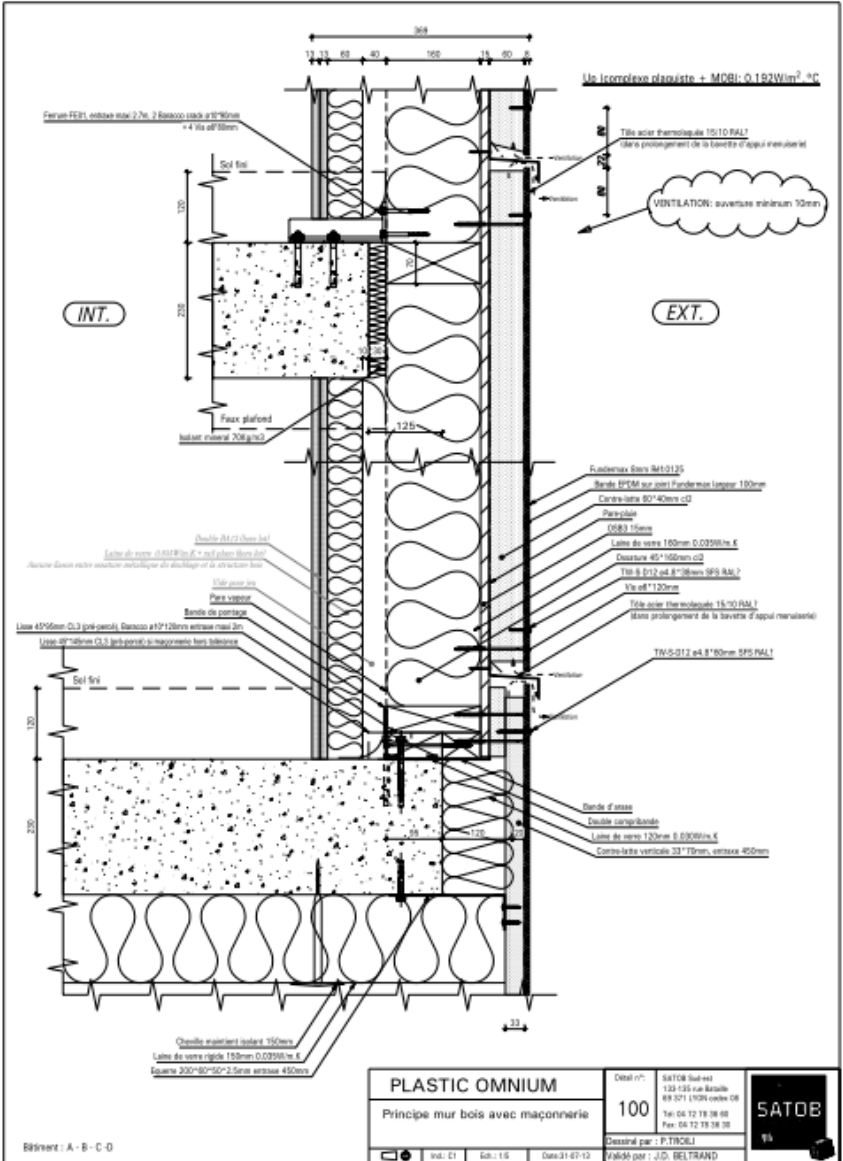
Calepinage des façades



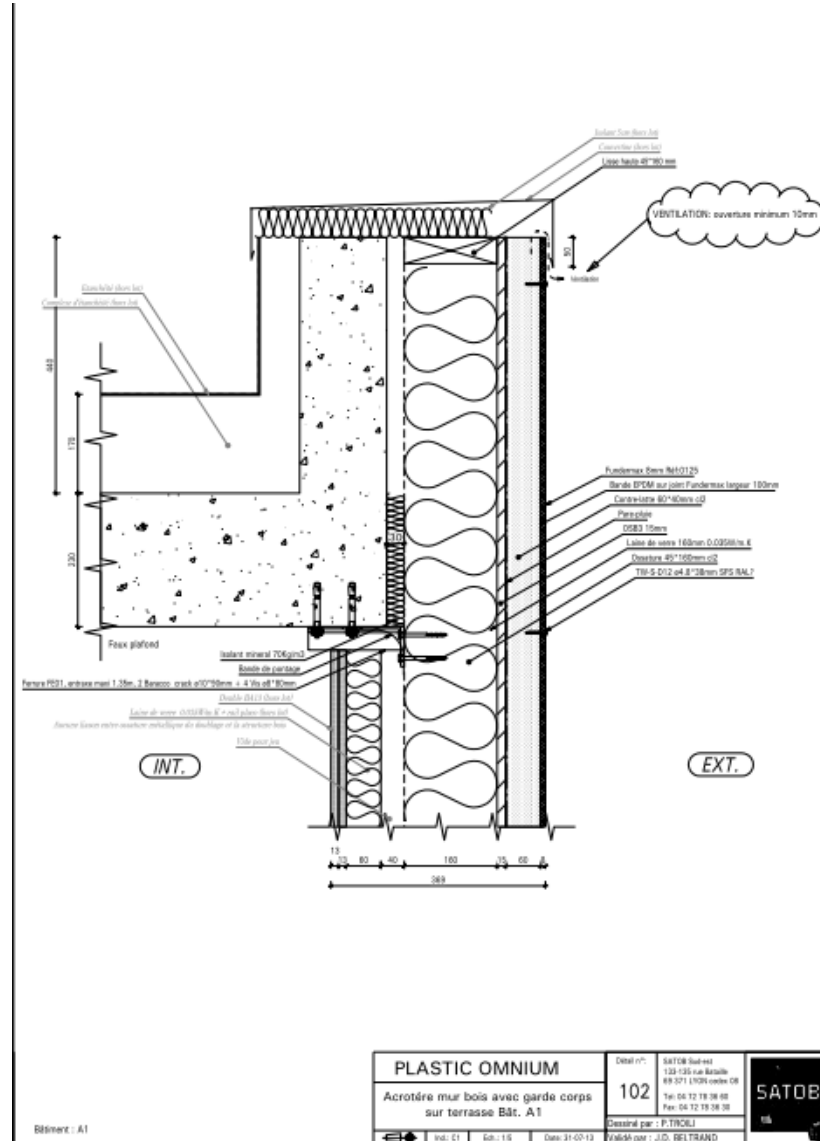
Bureaux plastic omnium



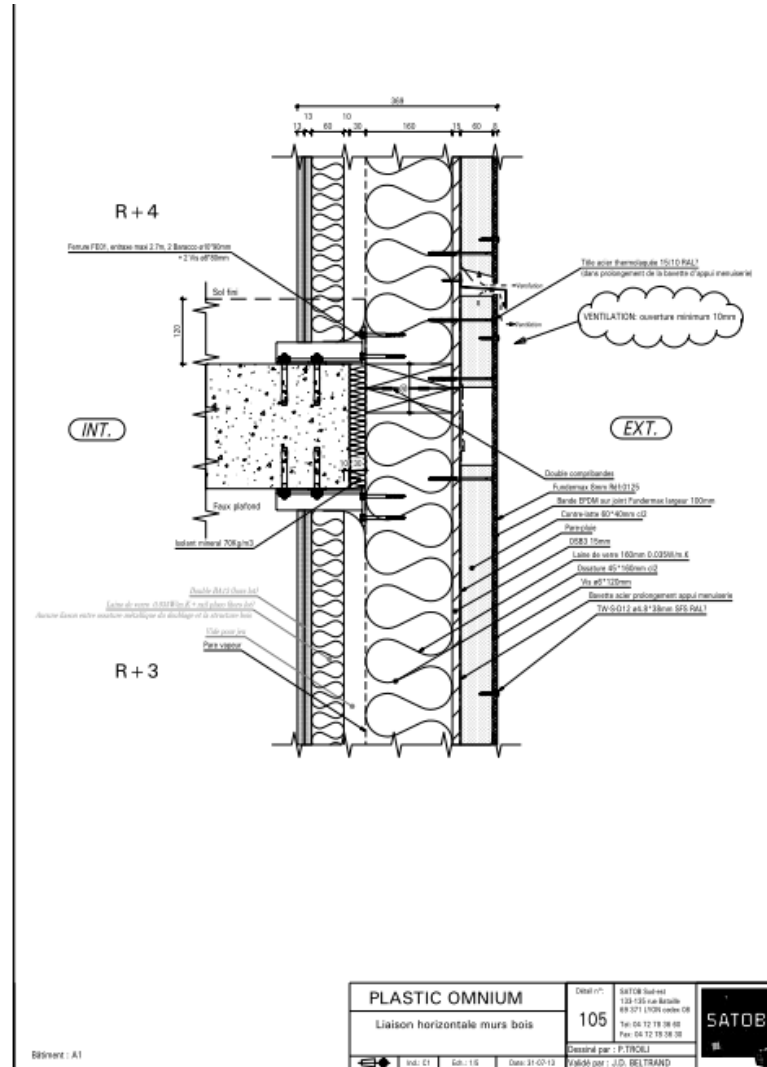
Détails jonction façades à la structure




Bureaux plastic omnium



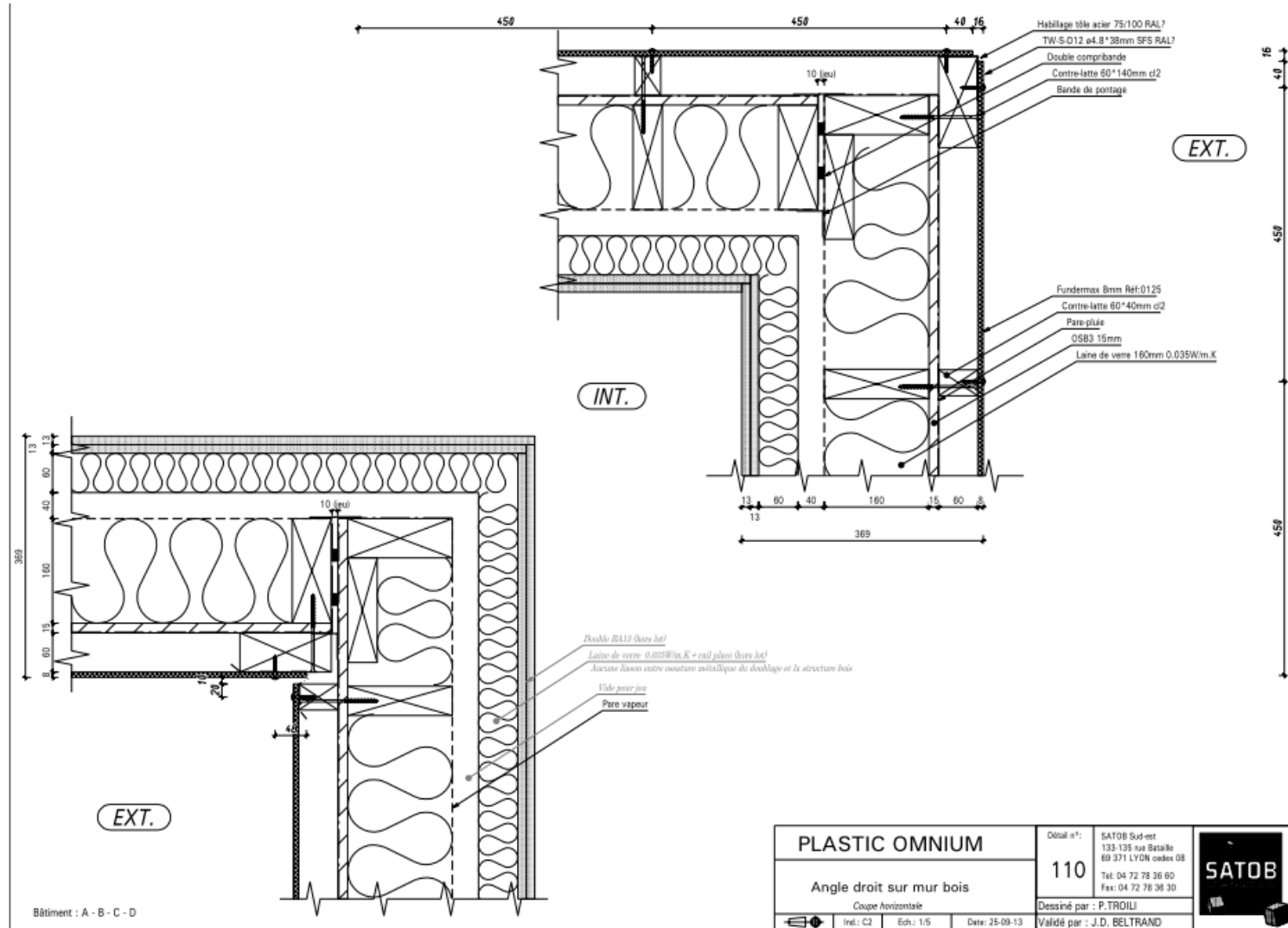
Bureaux plastic omnium





PLASTIC OMNIUM Liaison horizontale murs bois	Détails: SATOB Bois int. 133-135 rue de la République 89 571 17091 venlay CE Tél. 04 72 75 38 33 Fax. 04 72 75 38 38	
	105 Dessiné par : P.TROEL Vérifié par : J.D. BELTRAND	

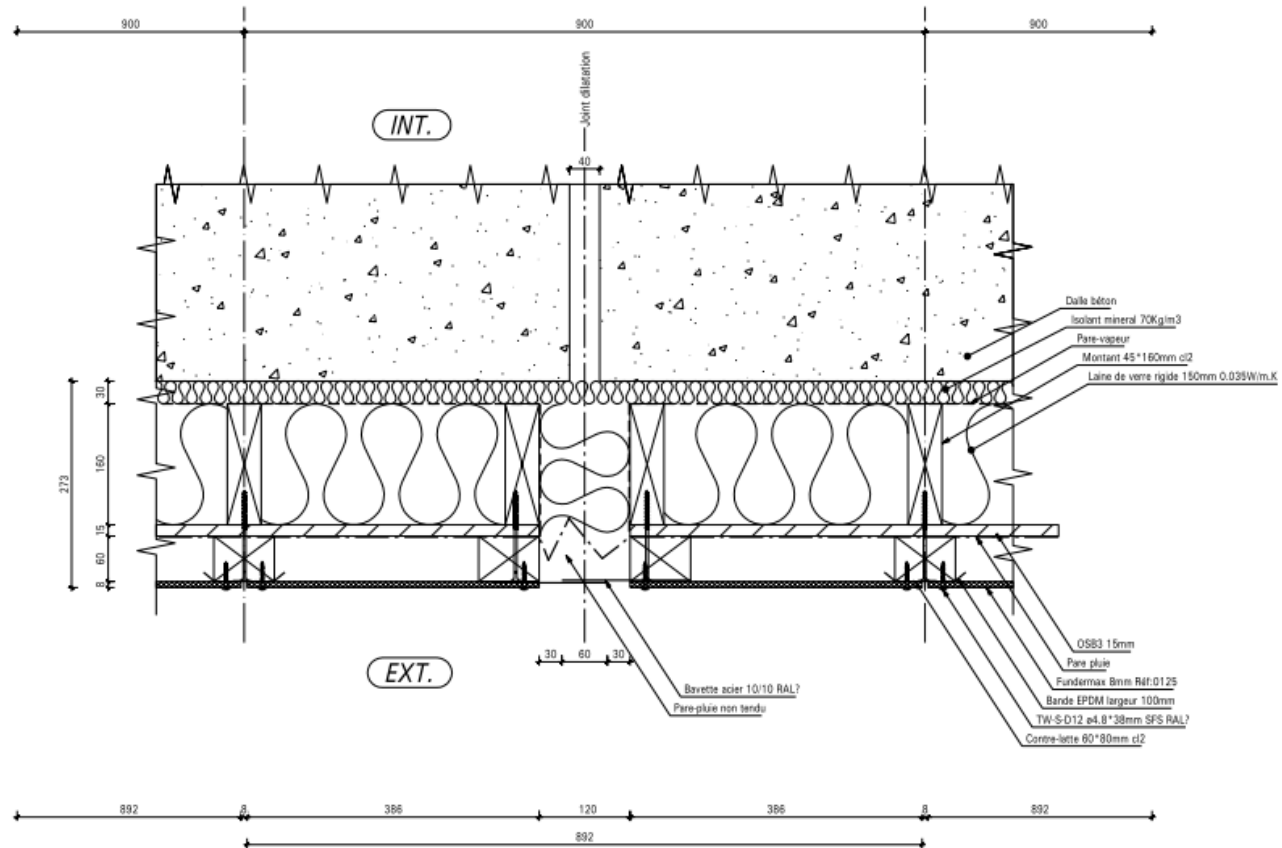
Bâtiment - A1

Bureaux plastic omnium





PLASTIC OMNIUM		Détail n°:	SATOB Sud-est 133-135 rue Bataille 69 371 LYON cedex 08	
Angle droit sur mur bois		110	Tel: 04 72 78 36 60 Fax: 04 72 78 36 30	
Coupe horizontale		Dessiné par : P.TROILI		
Incl: C2 Ech: 1/5 Date: 25-09-13		Validé par : J.D. BELTRAND		

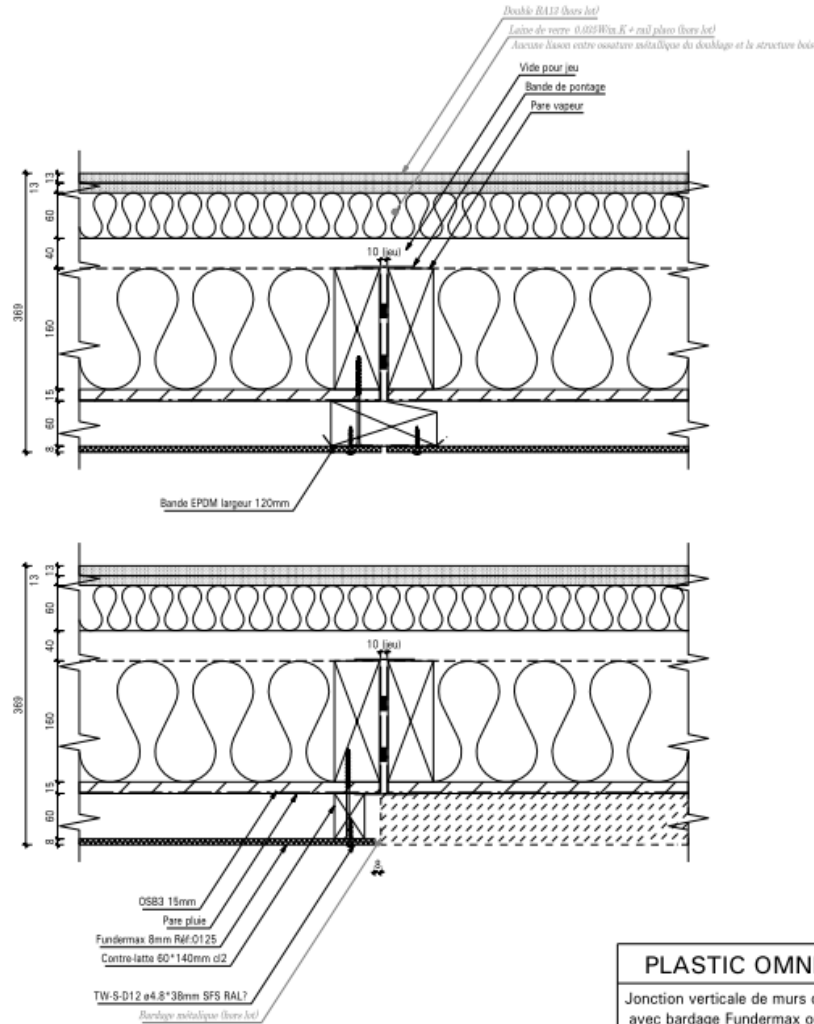
Bureaux plastic omnium





Bâtiment : A - B - C - D

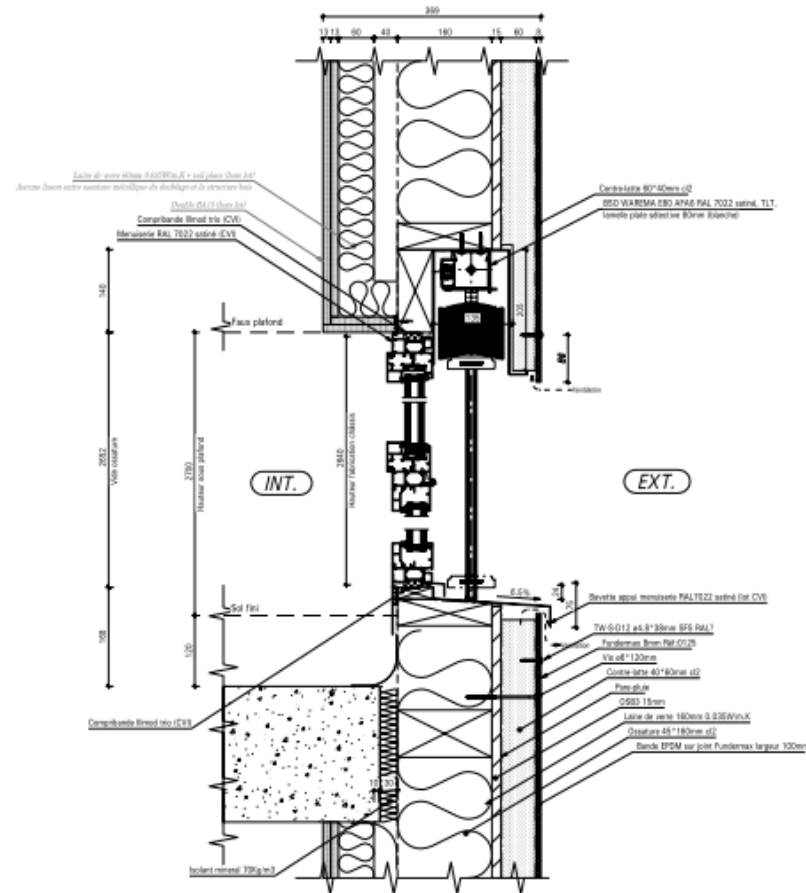
PLASTIC OMNIUM		Détail n°:	SATOB Sud-est 133-135 rue Basalle 69 371 LYON cedex 08	
Joint dilatation sur mur bois		113	Tel: 04 72 78 36 60 Fax: 04 72 78 36 30	
Coupe horizontale dans l'épaisseur de la dalle		Dessiné par : P.TROILI		
Incl.: C2 Ech.: 1/5 Date: 12-09-13		Validé par : J.D. BELTRAND		

Bureaux plastic omnium



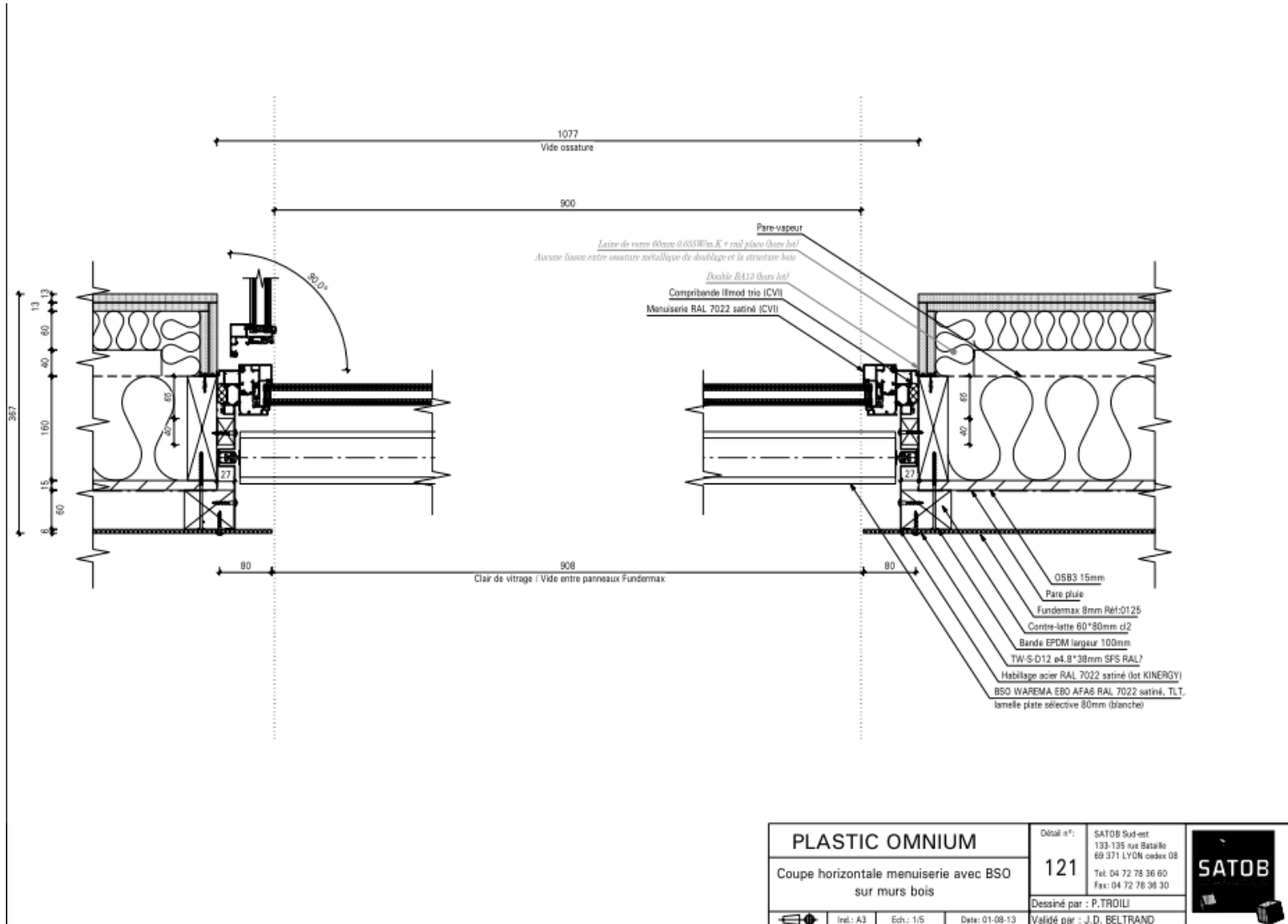
PLASTIC OMNIUM		Détail n°:	SATOB Sud-est 133-135 rue Bataille 69 371 LYON cedex 08 Tel: 04 72 78 36 60 Fax: 04 72 78 36 30
Jonction verticale de murs ossature bois avec bardage Fundermax ou métallique		115	
Coupe horizontale		Dessiné par : P. TROILI	
	Incl.: C1	Ech.: 1/5	Date: 31-07-13
		Validé par : J.D. BELTRAND	

Bureaux plastic omnium

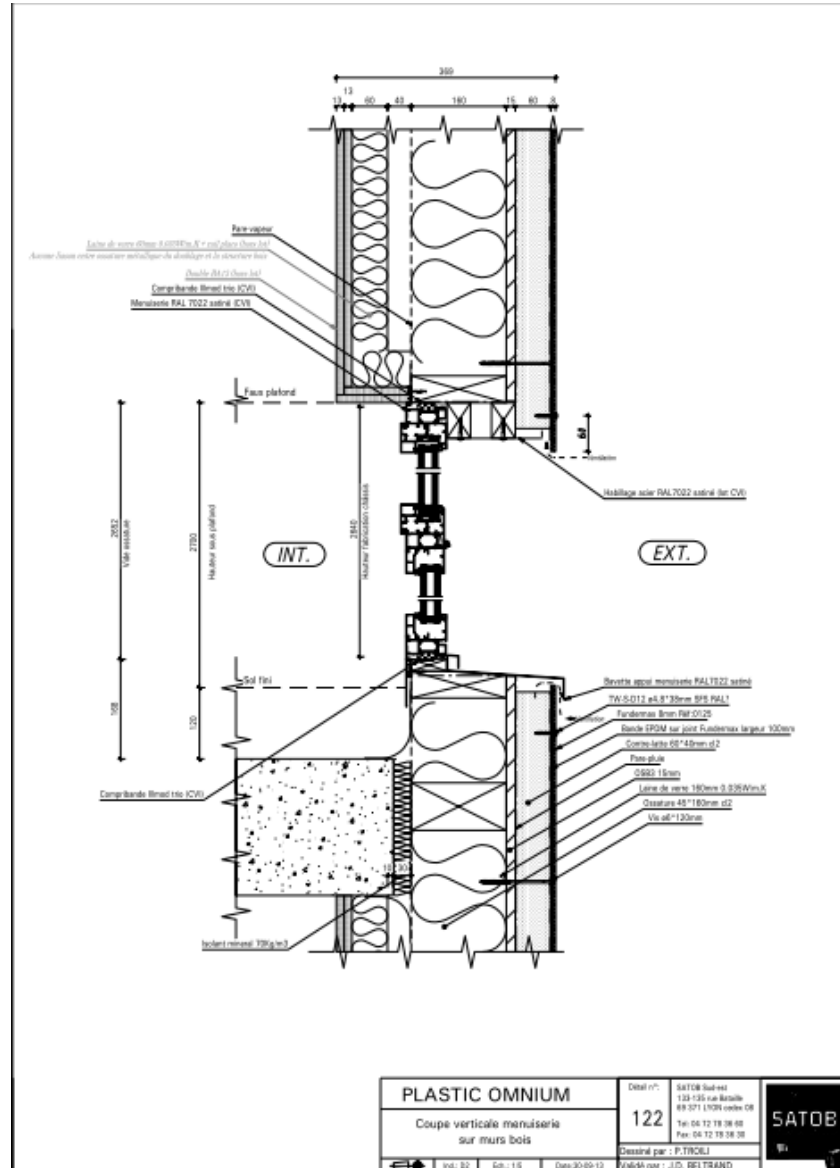


PLASTIC OMNIUM		Détail n°1	SATOB Sud-est 133 135 rue Bouteille 48 271 L'ESPEYRANNE CE Tel: 06 12 19 38 00 Fax: 06 12 19 38 30
Coupe verticale menuiserie avec BSO sur murs bois		120	
Classé par : P. TROILI		Visé par : J.D. BELTRAND	
Int. B2		Ed. 1-0	Date: 30-08-13

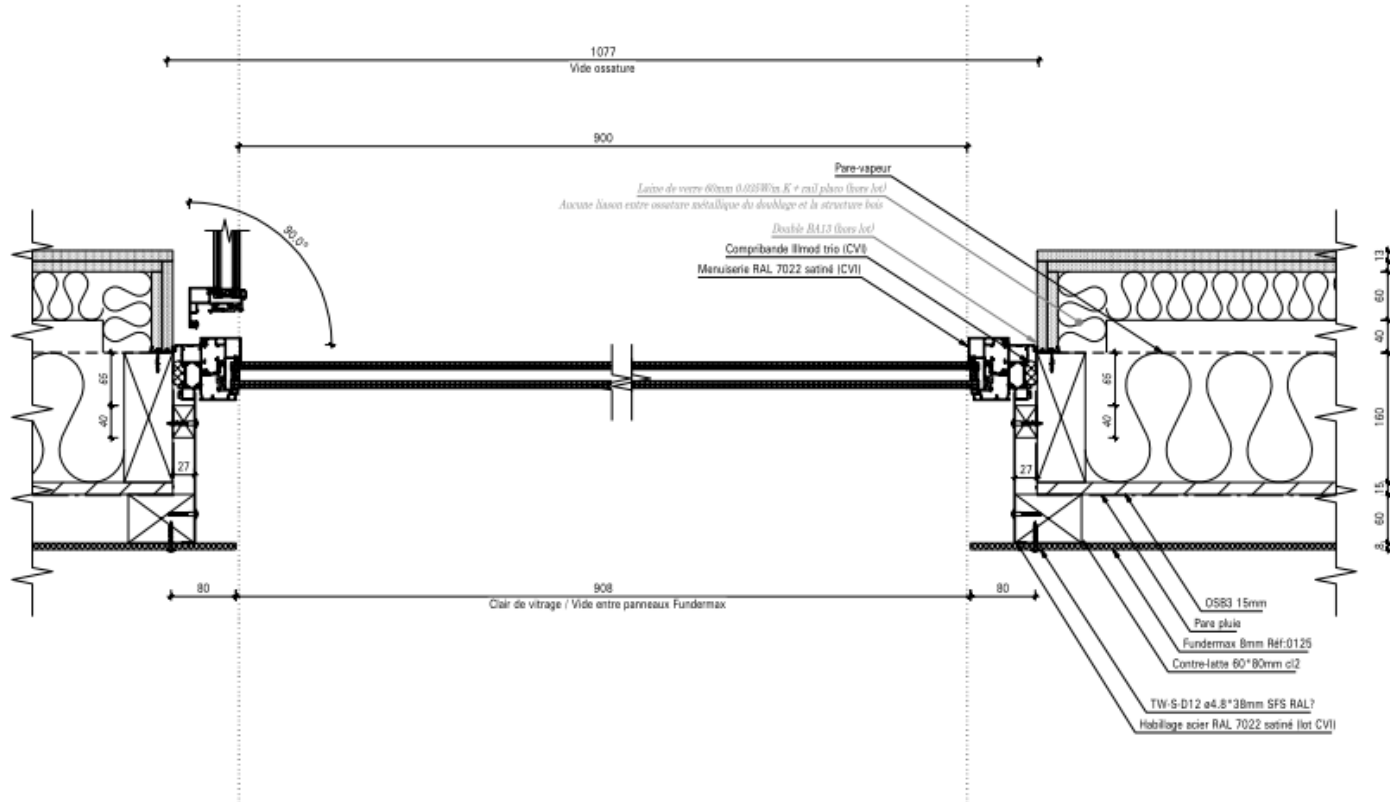
Bureaux plastic omnium



Bureaux plastic omnium



Bureaux plastic omnium



PLASTIC OMNIUM	Détail n°:	SATOB Sud-est 133-135 rue Satalite 69-371 LYON cedex 08	SATOB
	123	Tel: 04 72 78 36 60 Fax: 04 72 78 36 30	
Coupe horizontale menuiserie sur murs bois		Dessiné par : P.TROILLI	
<small>Etat : 01/01/03 Echelle : 1/5 Date : 01.08.03 12/4146 n°01 - 1 D - RFI TRAMIS</small>			

Bureaux plastic omnium

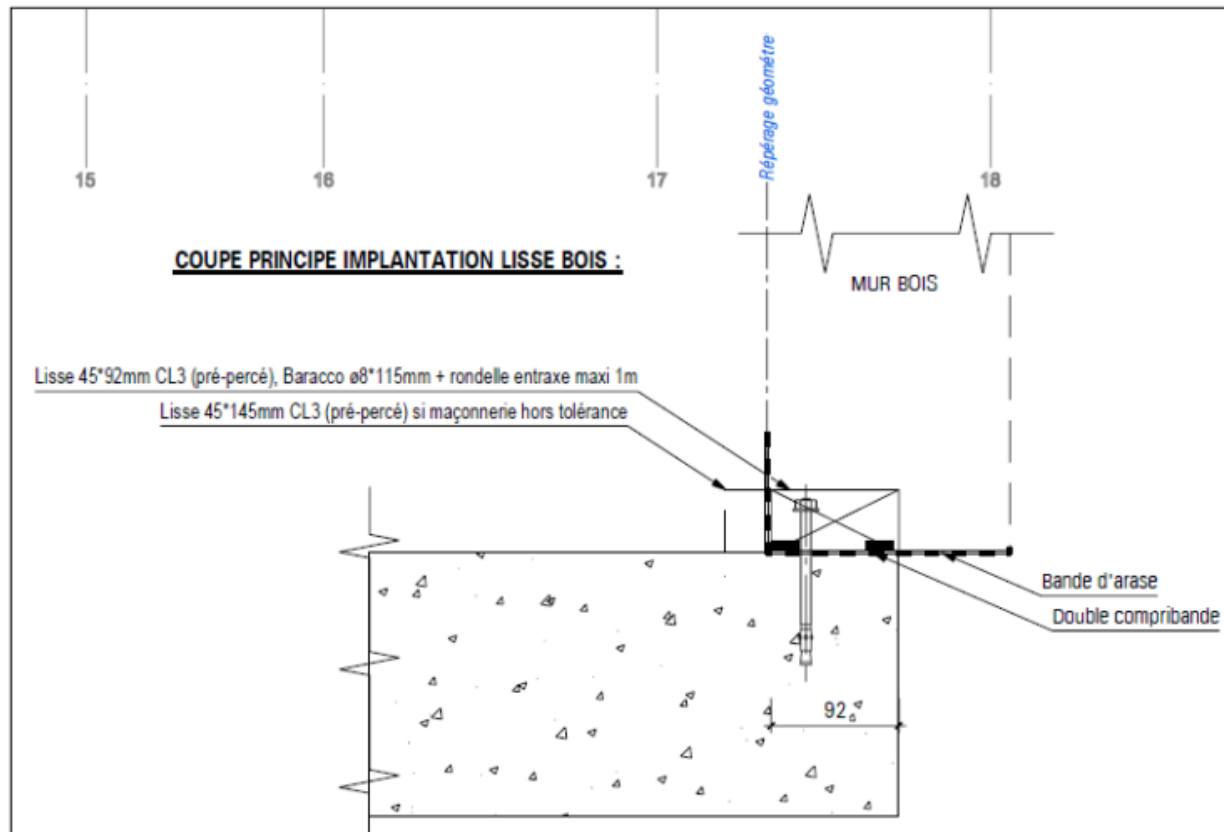


Calepinage des façades

Un maximum de dormants a été intégré en usine dans les panneaux (en tunnel)
Une partie sera posé sur site, après découpe et recomposition des linteaux lorsque le joint se situe au milieu d'une menuiserie



Détail implantation de la demie lisse basse au R+2



Bureaux plastic omnium

Les panneaux sont déchargés par paquet de 3, au pied du bâtiment
Pour éviter les manipulations inutiles, veiller à ce que l'empilement
soit fait dans l'ordre de pose !



Bureaux plastic omnium

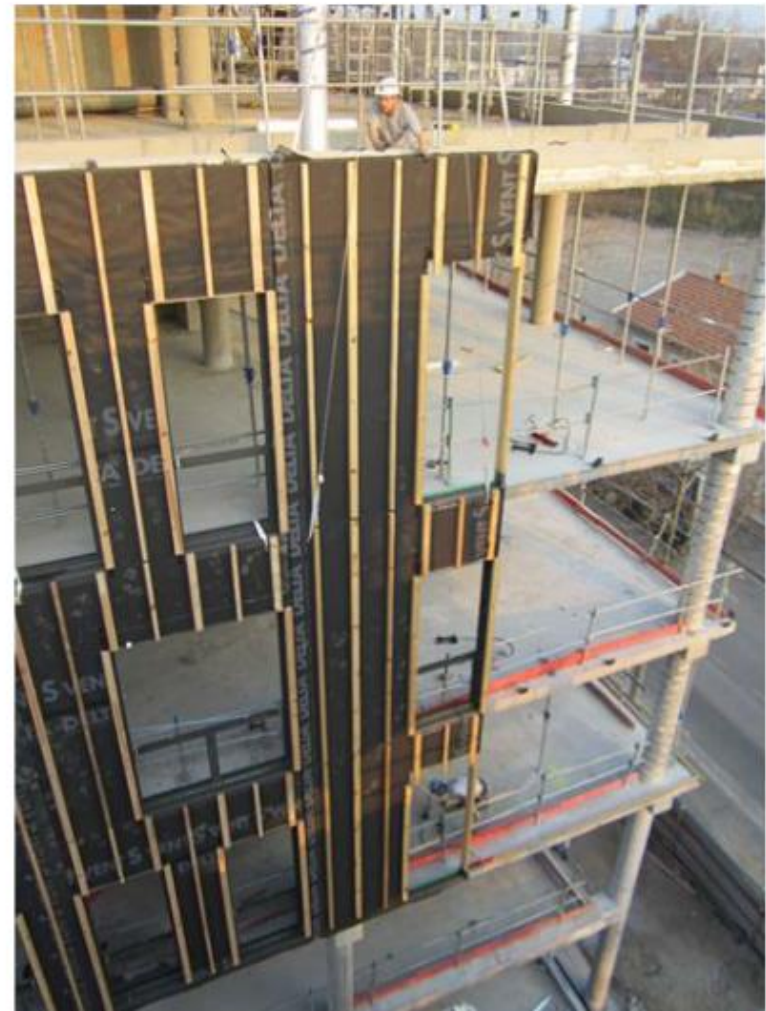


Mise en place d'un double joint silicone sur la lisse basse favorisant le glissement du panneau lors de sa mise en position

Utilisation d'un pistolet électrique à cartouche



Bureaux plastic omnium





Bureaux plastic omnium



Position du verin déporté aux étages intermédiaires

Bureaux plastic omnium



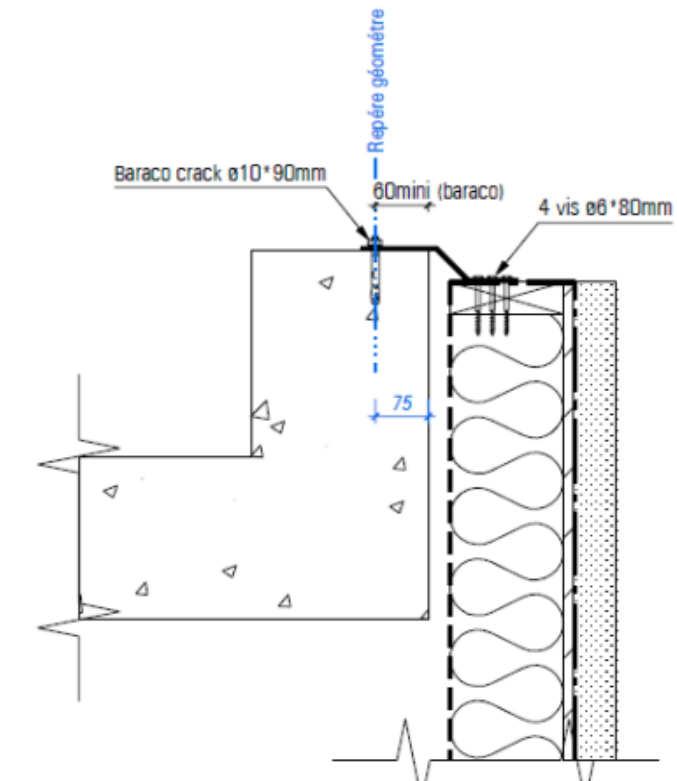
Bureaux plastic omnium



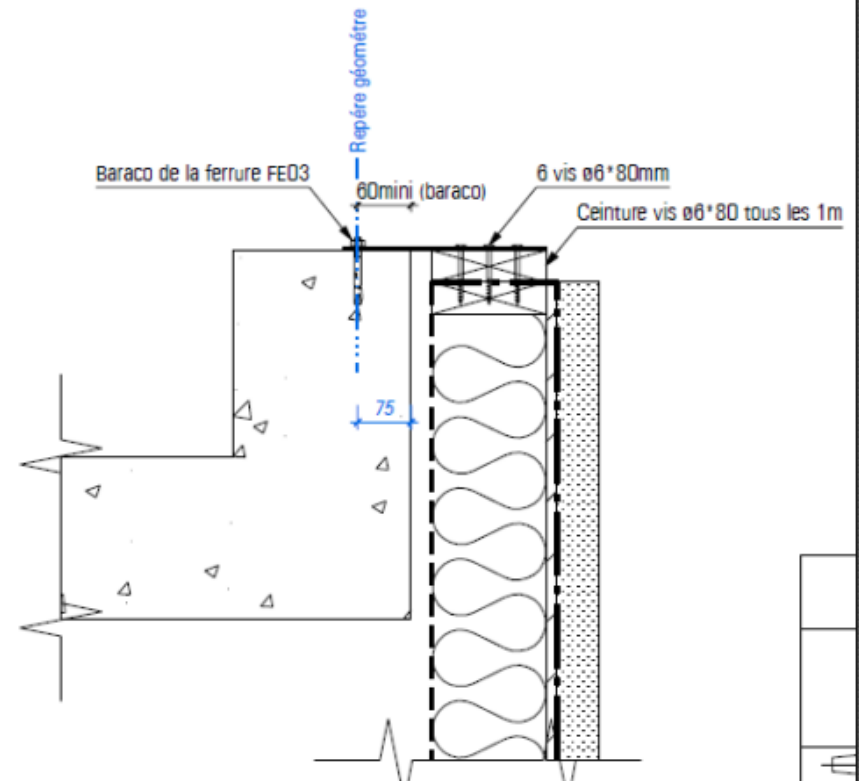
Fixation sur les étages intermédiaires avec les équerres

Fixation des façades au dernier niveau (sur acrotère béton)

Maintien provisoire tête mur (FE03):



Maintien définitif mur + ceinture (FE02):



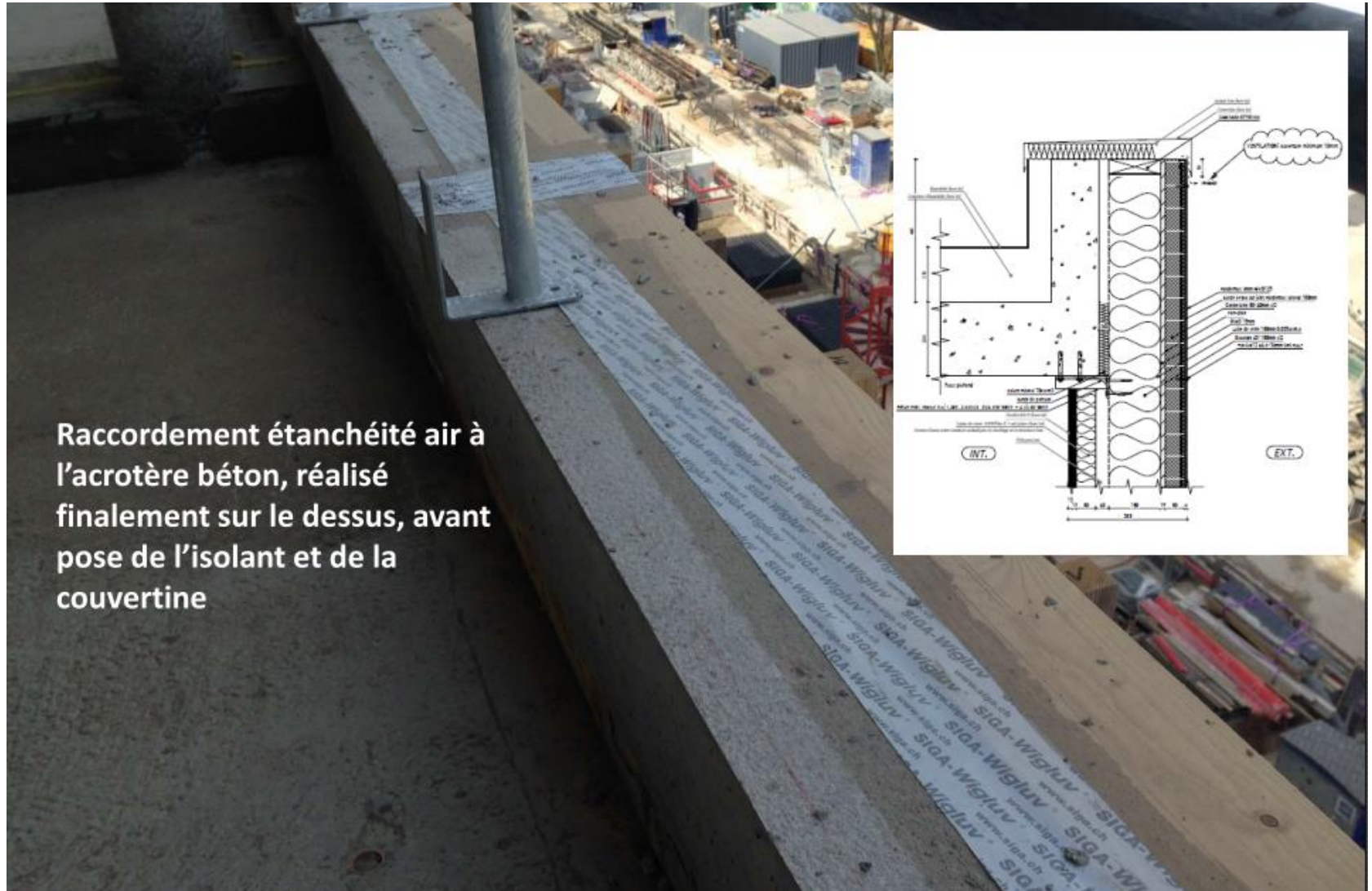
Bureaux plastic omnium

Fixation en
partie haute
avec fer plat sur
l'acrotère Béton
après pose d'une
lisse filante de
liaison entre
panneaux

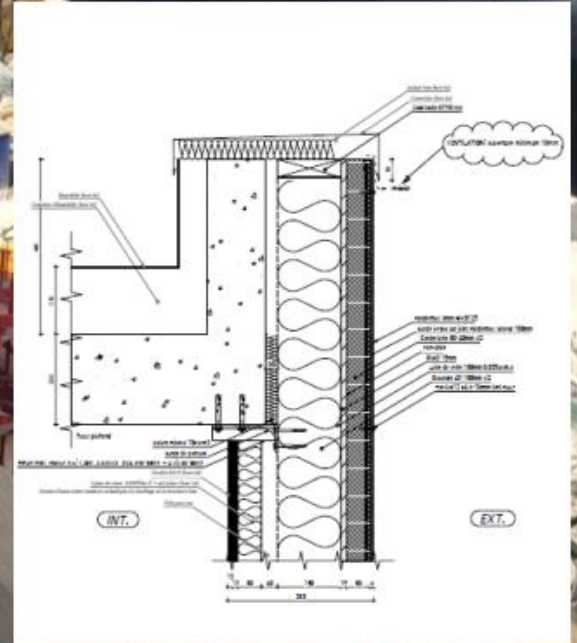


Raccordement étanchéité à la lisse basse





Raccordement étanchéité air à l'acrotère béton, réalisé finalement sur le dessus, avant pose de l'isolant et de la couvertine



Bureaux plastic omnium

