

# LIGHT HOUSE

LE HAVRE - TOUR SIGNAL

ZAC DUMONT D'URVILLE

SURFACE PLANCHER : 4374 m<sup>2</sup>

HAUTEUR TOTALE : R+14

## PRÉSENTATION DE L'ÉQUIPE

EIFFAGE IMMOBILIER : maître d'ouvrage



ATAUB : maître d'oeuvre



EIFFAGE CONSTRUCTION : Entreprise Générale



MAJORD'HÔME : exploitant de la résidence seniors



BESB : bureau d'étude structure bois



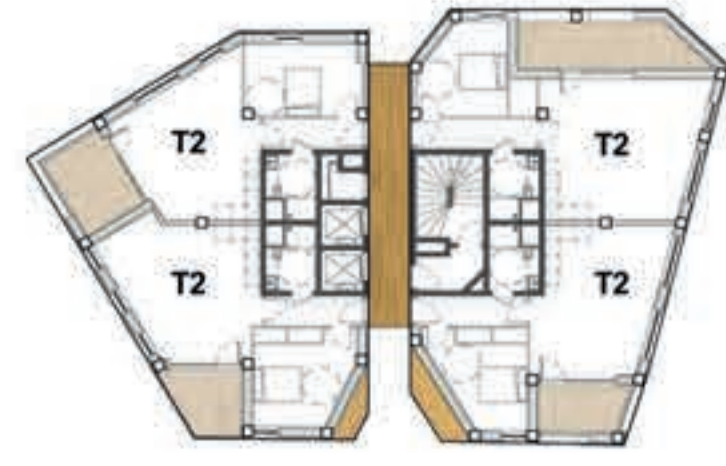
EGIS : bureau d'étude fluide et environnement



AÏDA : bureau d'étude acoustique



SOCOTEC : bureau de contrôle



R+10 à R+13  
1/300



R+3 à R+9  
1/300



R+1  
1/300



RDC  
1/300



ADIVBOIS

## PRÉSENTATION DE SYNTHÈSE DU PROJET

Situé à un carrefour stratégique, le projet propose d'instaurer un mouvement simple et élégant qui valorise l'élan vertical de la tour en lui conférant des proportions dynamiques :

- L'acte fondateur consiste à couper en deux le volume bâti. Cette opération radicale permet de matérialiser et d'affirmer par une faille spectaculaire l'axe urbain qui ancre la position de la tour. Elle permet de surcroît d'affiner les proportions des deux volumes associés en leur conférant plus d'élancement

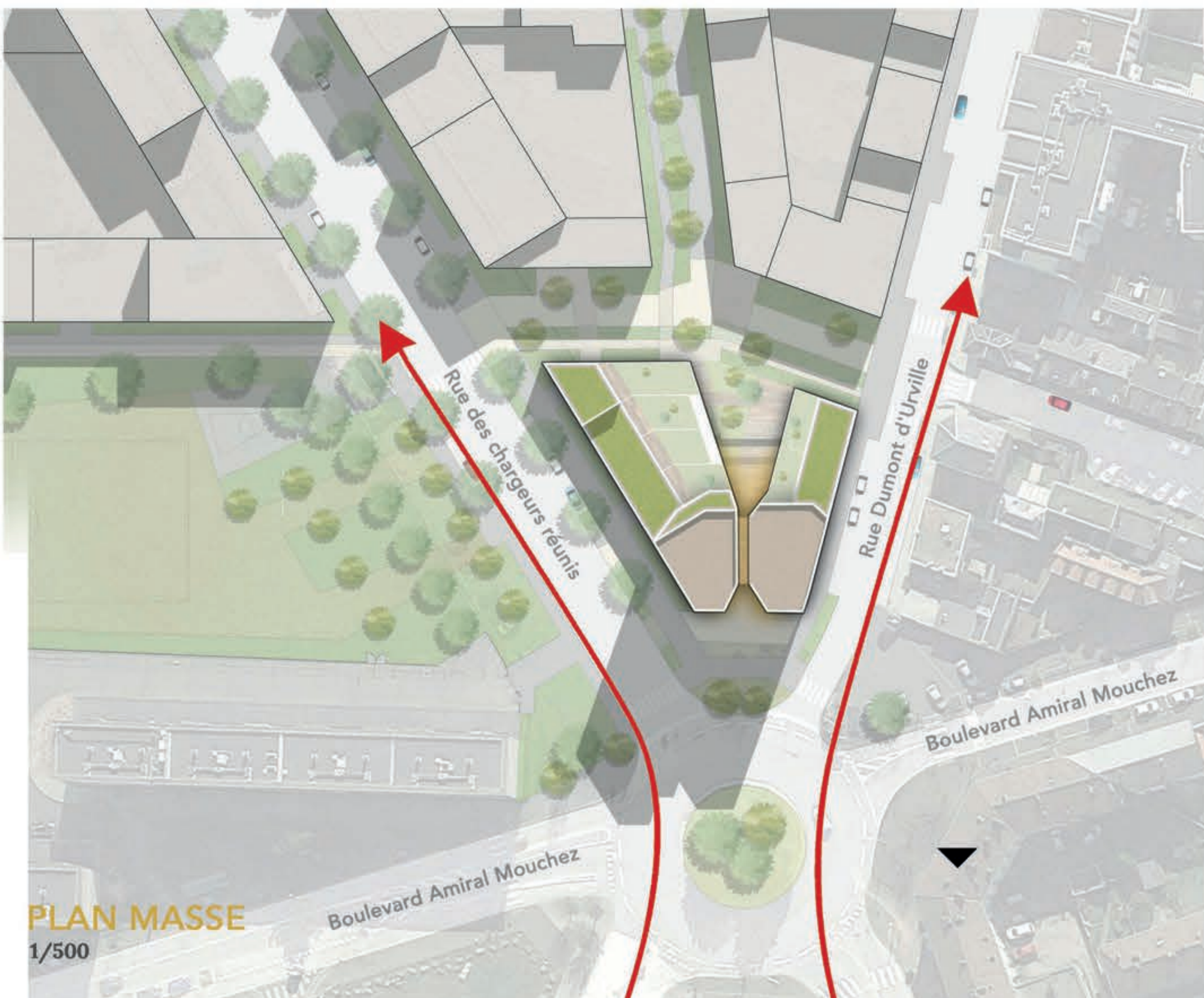
- Le mouvement ascensionnel des masses de part et d'autre de la faille s'inscrit dans la dynamique de convergence des flux sous-tendue par le carrefour urbain

- A l'opposé des noyaux de circulation traditionnels des tours, espaces confinés et sombres, la faille définit un espace de distribution largement ouvert et traversant. Les paliers se présentent ainsi comme des lieux de séjour, ouverts sur le paysage et propices à des relations de voisinage agréables

- Cette percée centrale qui focalise les attentions est le lieu révélateur de l'âme de la tour. C'est là où va s'exprimer le bois, dans la constitution des planchers et dans le traitement des parements. Vie sociale et dimension organique du bâtiment convergent ainsi au cœur de l'édifice.



L'âme de la tour



PLAN MASSE  
1/500



Un signal urbain depuis la rue Marceau