

Maison de l'Inde – Paris 14ème

R rubner.fr/construction-bois/referance/maison-de-linde/



Premier bâtiment de 7 étages en structure bois à Paris.

La Maison de l'Inde a réalisé un nouveau bâtiment de 72 logements étudiants sur le site de la Cité Universitaire Internationale de Paris dans le 14ème arrondissement. Cette extension est la première construction sur ce site classé depuis 42 ans.

Rubner a produit et mis en oeuvre la structure complète des planchers, toiture, poteaux et poutres en bois lamellé-collé, les murs de façades sont eux en ossature bois préfabriquée.

Titulaire de l'ensemble des prestations de réalisation du clos et couvert, Rubner a assumé la gestion complète des interfaces primordiales pour la qualité et la pérennité du bâtiment à travers la réalisation des lots de structure, menuiseries extérieures, revêtements de façade et balcons, serrurerie et menuiseries intérieures.

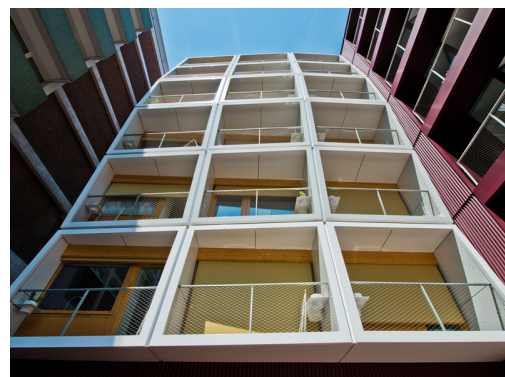
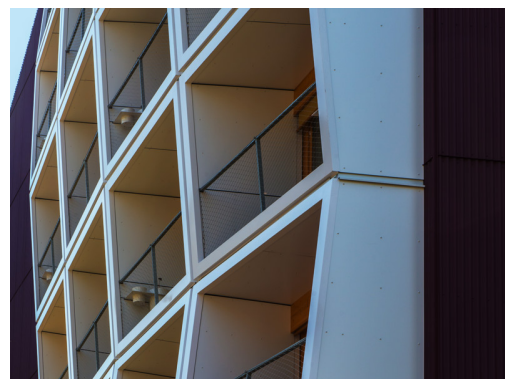
Maître d'ouvrage: Maison de l'Inde

Lieu: Paris 14ème (75)

Architecte: Lispy + Rollet

Année: 2012 – 2013

Quantités mises en oeuvre:



- 125 m³ de structure poteaux-poutres lamellé-collé
- 2 335 m² de planchers massifs
- 1 280 m² de murs en ossature de façade
- 1 270 m² de bardage acier
- 72 balcons suspendus bois et métal
- 102 menuiseries extérieures bois et aluminium
menuiseries intérieures
- serrurerie

