

COMMUNIQUÉ DE PRESSE ELIOTH, TOUR SILVA

Plus haut projet de tour en structure bois, Silva est retenu par le jury de Bordeaux Euratlantique

Tour Silva
Projet lauréat
Appel à projets Bordeaux Euratlantique

Promoteur – Kaufman & Broad

Architectes – Art & Build – Studio Bellecour

Structures bois – Elioth

Bureaux d'études – Egis, Socotec, D2S, Quali-consult.

Constructeurs – Groupe GA, Integral Bois System, Sacba, Techniwood.

eliOTH
egis concept

4 rue Dolorès Ibaruri - TSA 80006
93188 Montreuil Cedex - France

site	www.eliOTH.com
e-mail	contact@eliOTH.fr
tél	+33 (0) 1 49 20 13 10
fax	+33 (0) 1 49 20 19 58

elioth

ENGINEERS, DESIGNERS, INVENTORS

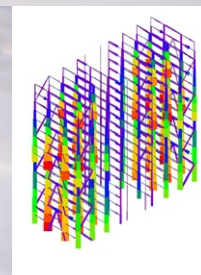
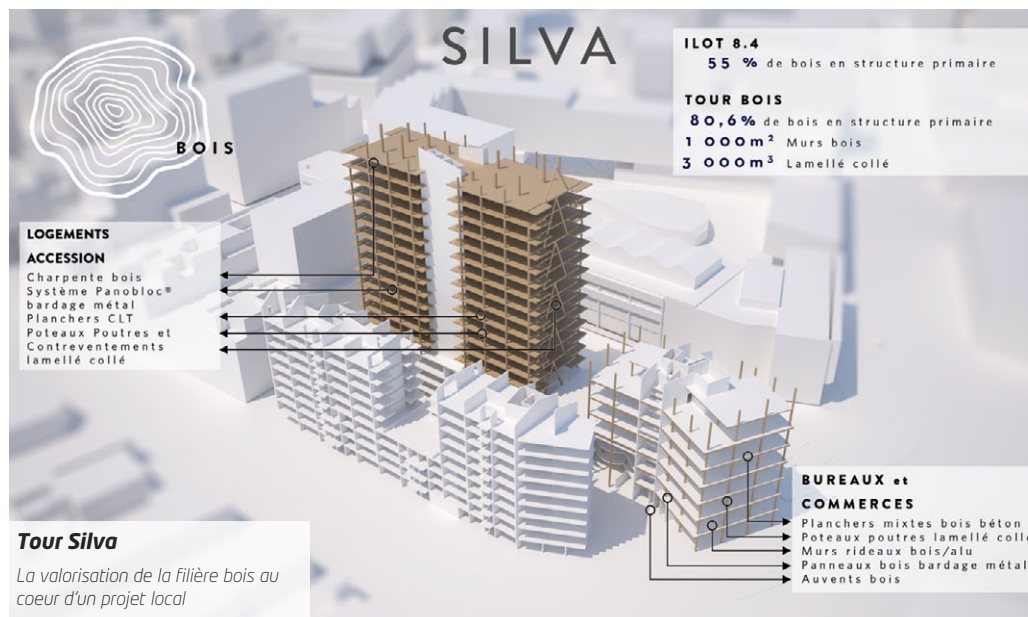
Suite à l'annonce, ce lundi 14 mars, des résultats du concours lancé par Bordeaux Euratlantique en 2015, Elioth a le plaisir de vous annoncer que nous faisons partie des lauréats de l'appel à projet pour la réalisation d'un immeuble de 50 mètres en structure primaire bois.

Elioth, en collaboration avec Kaufman & Broad (promoteurs), Art & Build et Studio Bellecour (architectes), Egis (BE coordination des experts), Socotec (certification), D2S (acoustique), Quali-consult (bureau de contrôle), Techniwood, Integral Bois System et SACBA (constructeurs bois) a été retenu par le jury de Bordeaux Euratlantique.

Spécialisé dans les structures, la charpente et les façades bois, Elioth a contribué aux études d'un projet ambitieux qui se veut la figure de proue du nouveau quartier de la zone Euratlantique.

Le projet SILVA comprend 3 ensembles totalisant une surface de 17 700m² répartis entre 14 200m² de logements certifiés NF Habitat HQE, 3 000m² de bureaux labellisés BREEAM «very good», 500m² de commerces et un parking silo. Au sein de ce programme, la tour SILVA est destinée à être la plus haute tour en bois de France et du monde, dans les projets actuels connus. Culminant à une hauteur de 50m, cette tour de 18 étages supportée par une structure primaire à colombages géants est constituée à plus de 80% de bois.

Le reste du programme qui accompagne la tour met en oeuvre une structure mixte composée à 56% de bois. À chacun des usages - logement, commerces, parking - correspond une solution technique mixte spécifique qui valorise les techniques et les savoir-faire éprouvés et rapproche



les modes constructifs plus traditionnels des dernières innovations de la filière bois. L'enjeu structurel de la hauteur réside principalement dans la maîtrise de la raideur de l'ouvrage vis-à-vis des forces horizontales (stabilité et confort sous charges de vent, stabilité et robustesse au séisme). L'ensemble de l'équipe (promoteur, architecte, ingénierie et entreprises) ont étudié conjointement plusieurs systèmes structurels pour converger unanimement sur une solution caractérisée par sa simplicité et sa robustesse.

«La modélisation d'ensemble et le prédimensionnement des structures a pris en compte outre les charges réglementaires (permanentes, d'exploitation et climatiques) le comportement sismique et vibratoire (confort vis-à-vis des

charges de vent en tête de la tour). Cette modélisation, allée à notre pratique de dimensionnement d'ouvrages bois d'exception (comme le stade de l'Allianz Riviera mettant en jeu de fortes sections et les assemblages correspondant) et l'expertise des entreprises partenaires permet de garantir la faisabilité et les coûts de cet ouvrage sans équivalent à ce jour.»

Gaetan Hairault, ingénieur structure chez Elioth

SILVA est le fruit d'une aventure collective entre acteurs impliqués et complémentaires, déterminés à dépasser les contraintes techniques et à faire évoluer les normes.

Ce projet se destine à devenir un ambassadeur du savoir-faire français en matière de construction bois. Il est une nouvelle étape vers la ville de demain.



TEAMBER

Par nos activités de conception, nous avons une responsabilité majeure sur l'énergie grise des bâtiments. Afin de minimiser l'intensité énergétique des constructions, l'utilisation d'une ressource renouvelable et locale est une évidence. Le bois, matériau de tradition ouvre la voie du progrès pour des bâtiments responsables.

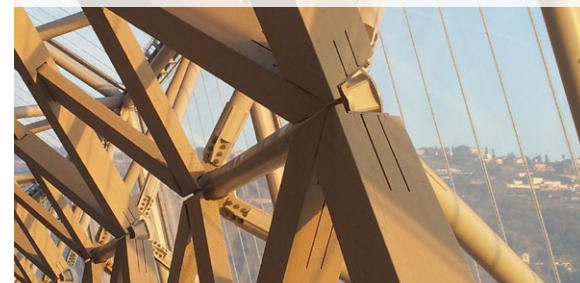
Ingénieurs et concepteurs engagés, Teamber fédère les compétences-métiers d'Elioth autour de l'usage du bois afin de proposer une approche globale du bois dans la construction.

Elioth assure la vice-présidence de la commission pour le développement des immeubles en bois ADI-Vbois.

Retrouvez un article complet sur le stade de Nice dans le dernier DETAIL Structure de janvier 2016.

Allianz Riviera (Nice)

Détail d'un nœud d'assemblage composite au niveau de l'interface bois/métal



COP 21 (Paris)

APD de la salle de plénière n°1 de la COP21, structure en portique triangulaire et remplissage en CLT.

