

# Adivbois

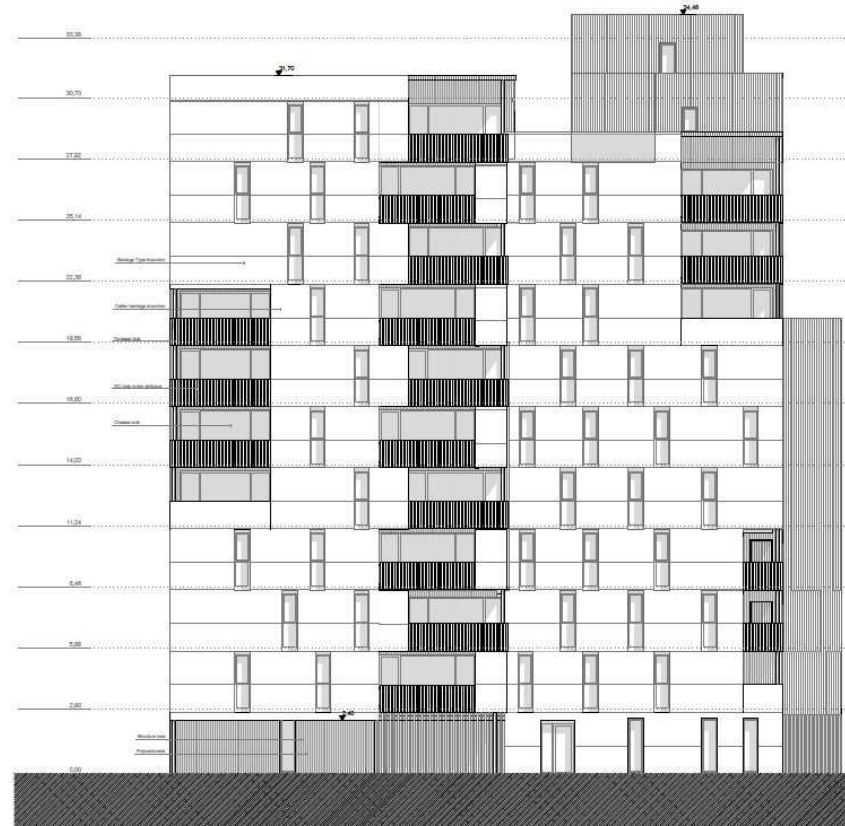
## Commission Enveloppe

Exemple de jonction enveloppe / balcon

**Gaujardtechnologie SCOP**  
Thomas Charlier

Date : juillet 2016

# Projet CK3 à Grenoble



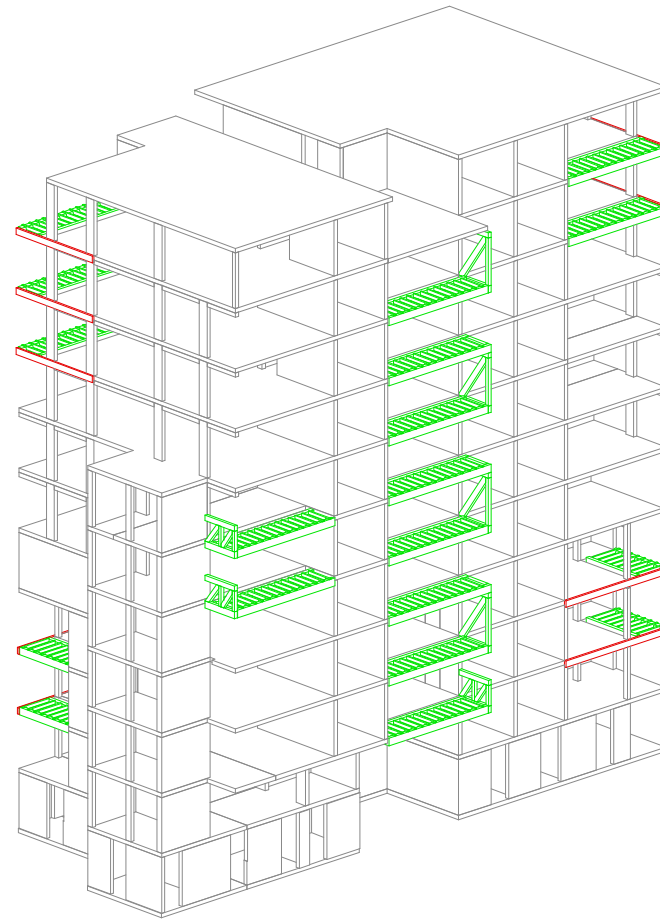
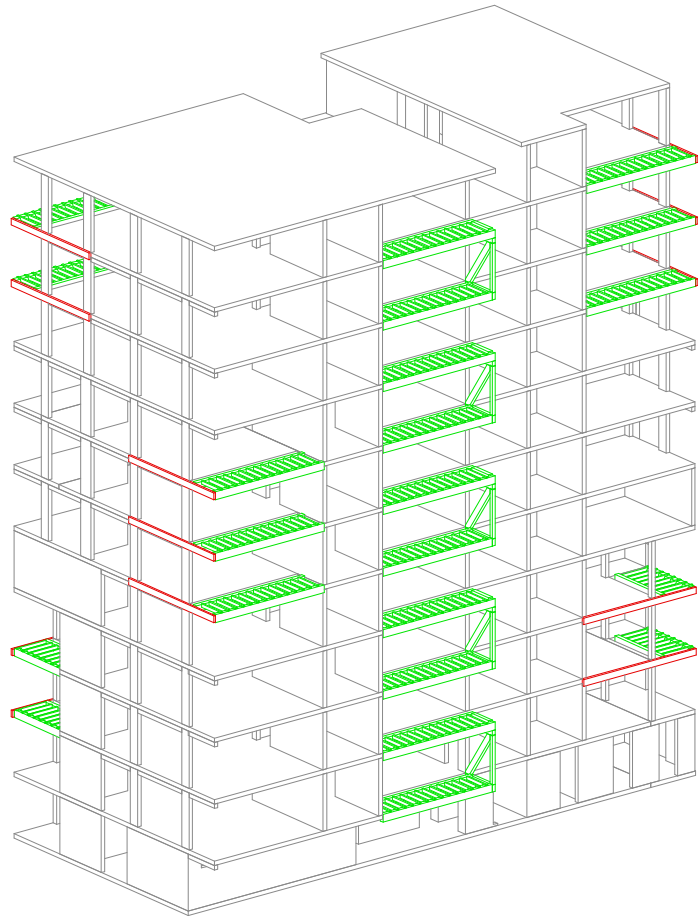
© RODA Architectes

Phase en cours : Travaux

**Logements Cambridge CK3 à Grenoble : Façades et balcons bois en R+10, structure béton**  
Architectes : RODA Architectes      Maître d'Ouvrage : ACTIS

Gaujardtechnologie scop

# Projet CK3 à Grenoble

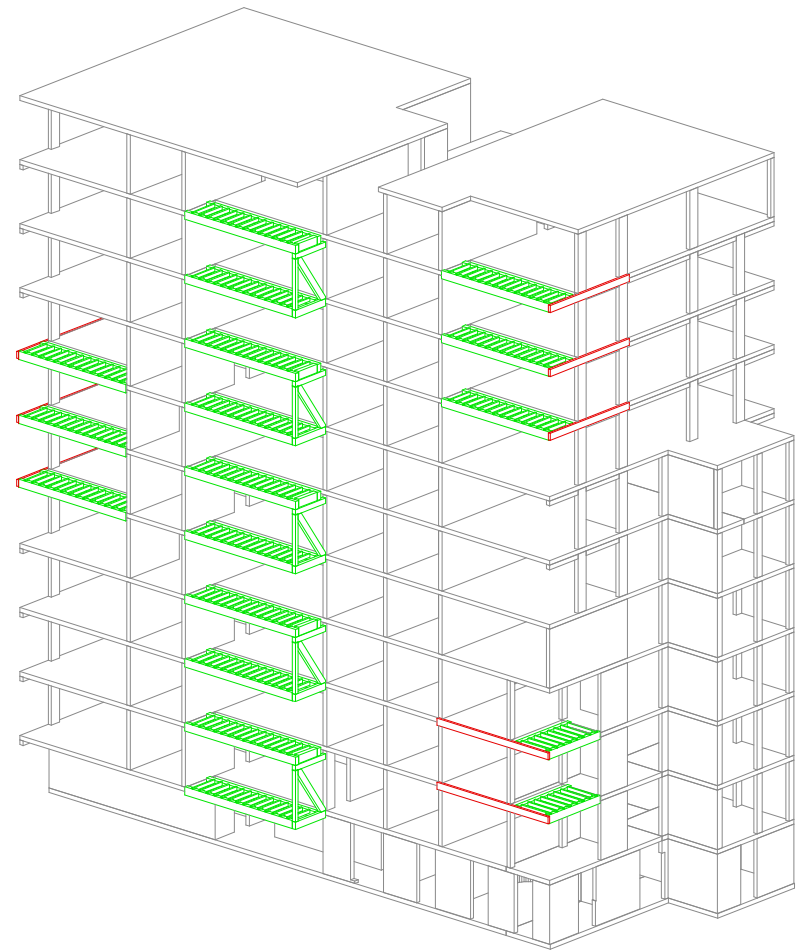
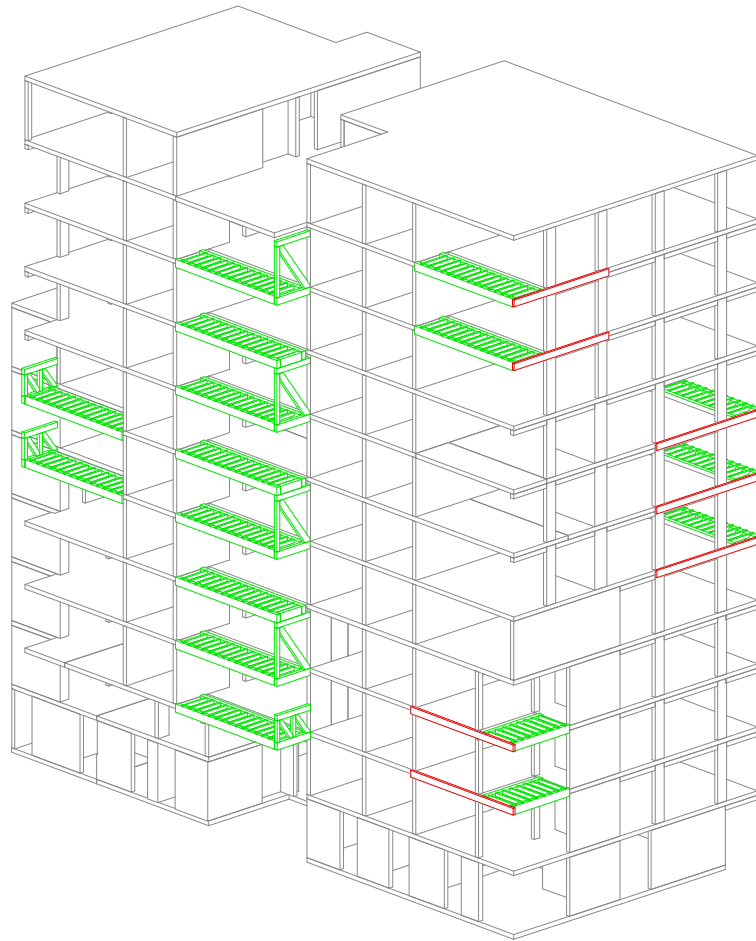


Phase en cours : Travaux

**Logements Cambridge CK3 à Grenoble : Façades et balcons bois en R+10, structure béton**  
Architectes : RODA Architectes      Maître d'Ouvrage : ACTIS

Gaujardtechnologie scop

# Projet CK3 à Grenoble



Phase en cours : Travaux

**Logements Cambridge CK3 à Grenoble : Façades et balcons bois en R+10, structure béton**  
Architectes : RODA Architectes      Maître d'Ouvrage : ACTIS

Gaujardtechnologie scop

# Zoom sur balcons

## Paramètres de conception

### Points sensibles de structure

- Structure des balcons en porte-à-faux => garde-corps / joues structurels intégrant des diagonales bois, ou profils métalliques en porte-à-faux ancrés aux pignons
- Garde-corps : ancrage aux poutres BLC par ferrures sans piège à eau
- Stabilité au feu : R60 requise pour assurer le C+D apportée par le panneau CLT

### Points sensibles d'étanchéité à l'eau

- Manque des avis techniques de membrane pour toitures accessibles sur support bois => désolidarisation du système d'étanchéité et du support de platelage
- Flèches / pentes : à vérifier pour la bonne évacuation des eaux et le renvoi vers les descentes EP
- Veiller au chemin de l'eau pour éviter tout piège au niveau des assemblages / joints

### Points sensibles pour l'IT249

- Fumées et gaz à la jonction plancher / façade (cf IT249 et Guide du CSTB)
- Recoupement lame d'air
- C+D maintenu pendant 60' malgré points singuliers (volets roulants, etc)

### Points sensibles des parements

- Manque des avis techniques sur support bois => avis de chantier requis

Phase en cours : Travaux

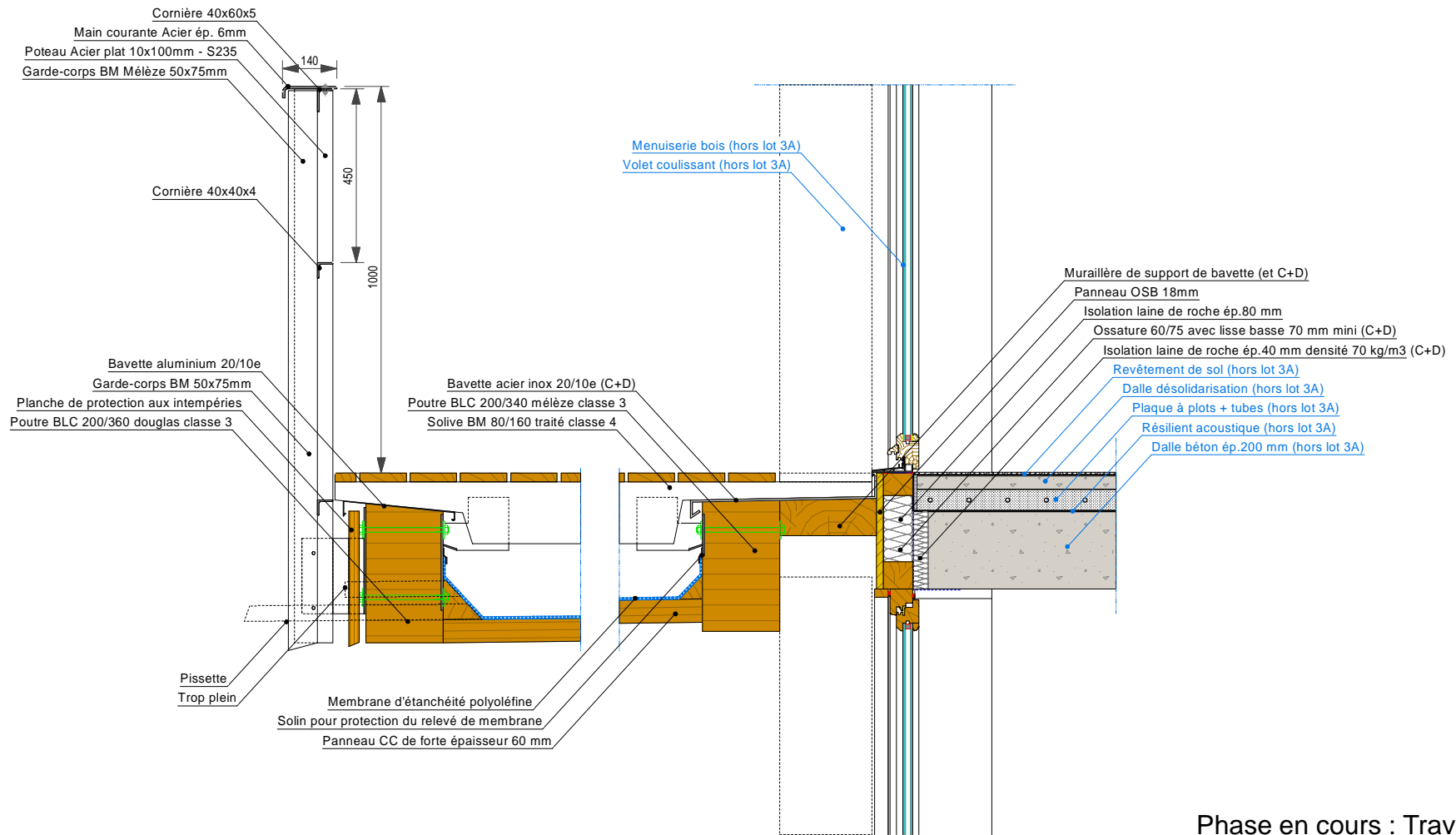
**Logements Cambridge CK3 à Grenoble : Façades et balcons bois en R+10, structure béton**

Architectes : RODA Architectes

Maître d'Ouvrage : ACTIS

Gaujardtechnologie scop

# Projet CK3 à Grenoble



Phase en cours : Travaux

**Logements Cambridge CK3 à Grenoble : Façades et balcons bois en R+10, structure béton**  
 Architectes : RODA Architectes      Maître d'Ouvrage : ACTIS

Gaujardtechnologie scop