

**maison du conseil
général de l'isère**
voiron (2015)

bureaux, amphithéâtre

maîtrise d'ouvrage
conseil général de l'isère
surfaces
3000 m²





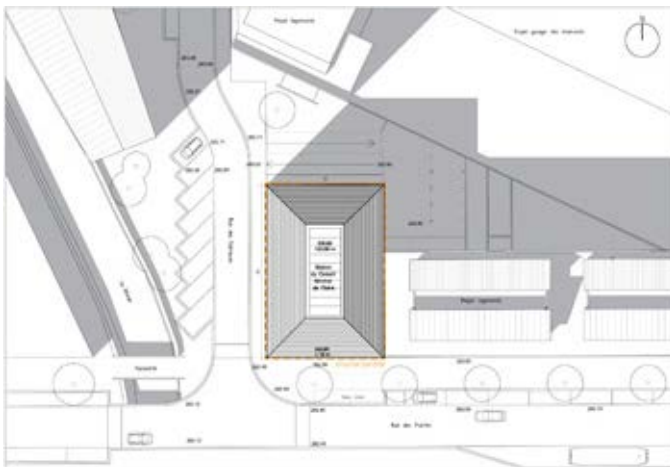
1

La maison du Conseil Général de l'Isère Territoire Voironnais et Chartreuse est la maison des habitants. Elle appartient à leur culture. Elle s'enracine dans l'identité locale (au sens large).

Elle a, comme les grandes maisons du pays, une belle stature et une forte présence urbaine. Elle offre ainsi une image rassurante à tous les citoyens qui peuvent s'y identifier.

Le matériau qui la constitue reflète ses choix environnementaux. Elle puise ses ressources dans celle du pays : bois de Chartreuse et pierre de Beaulieu. Elle agit pour un développement local et durable.

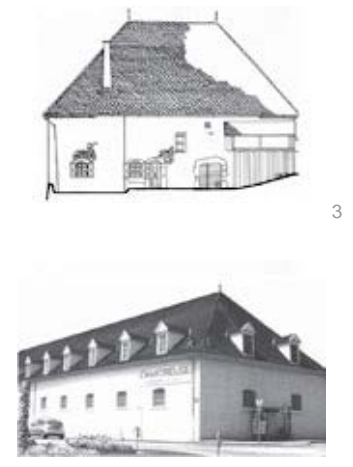
La peau de pierre et de bois filtre et diffuse la lumière pour le confort des usagers. Dans la lumière du soir, la «façade filtre», éclairée par les bureaux, deviendra un signal urbain.



Derrière cette façade sobre s'organisent de façon rationnelle les différents espaces de travail et d'accueil. Une trame permet d'engendrer une modularité garante de l'évolutivité nécessaire à un tel équipement.

La lumière naturelle est soignée pour chaque espace. Chaque bureau bénéficie d'un chauffage et d'un rafraîchissement. La ventilation d'été est renforcée la nuit pour utiliser l'inertie thermique du noyau béton et des planchers.

Le hall est accueillant sous le grand plafond de poutres massives. L'amphitêatre en hémicycle forment un lieu de convivialité propice aux débats dans une ambiance chaleureuse dominée par les matériaux naturels.



3

Les planchers, la charpente et la façade sont en bois massif. En plus de permettre le stockage du CO2 dans la construction, ce matériau sain provient des forêts proches : ce bâtiment devient un agent du développement économique local.



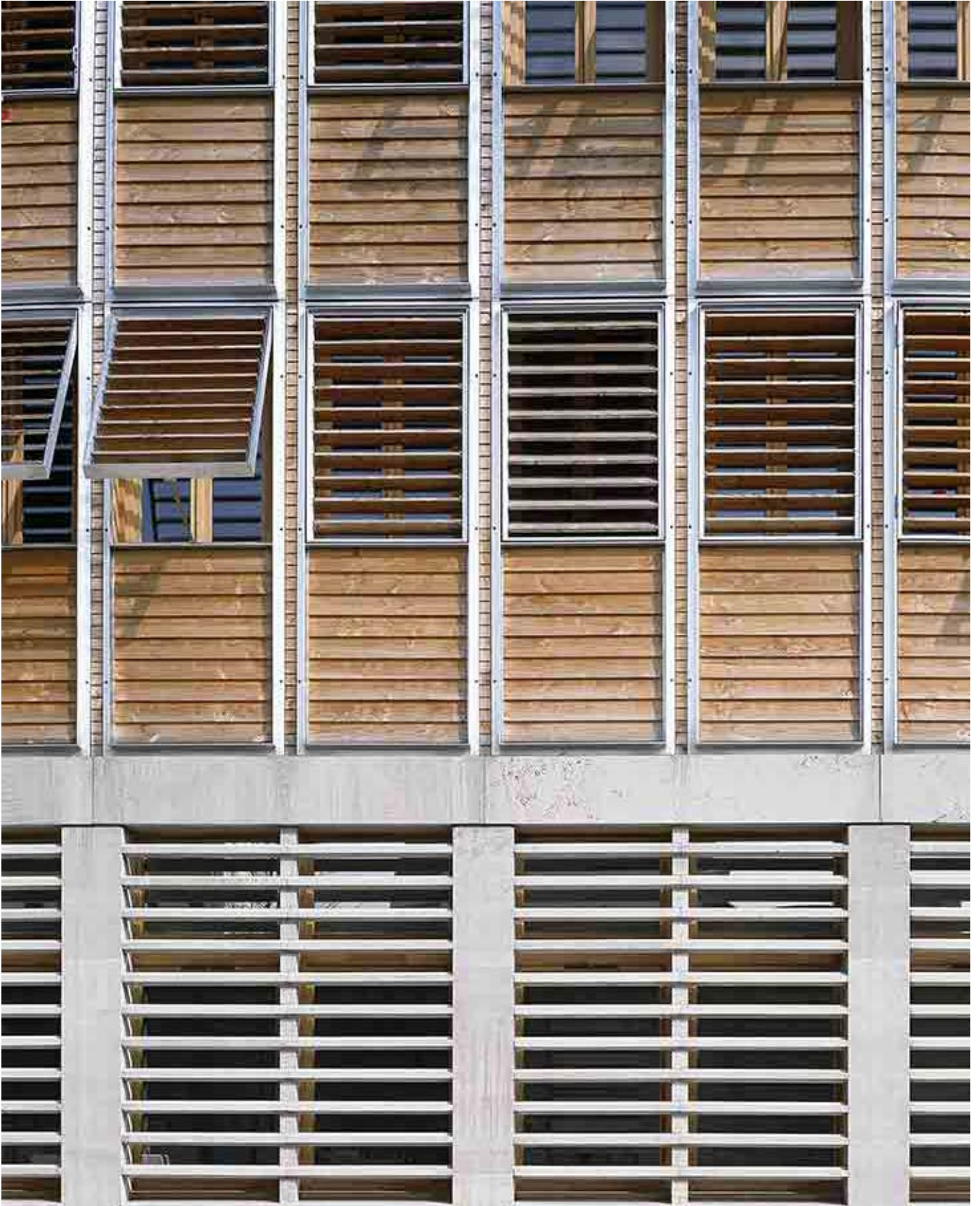


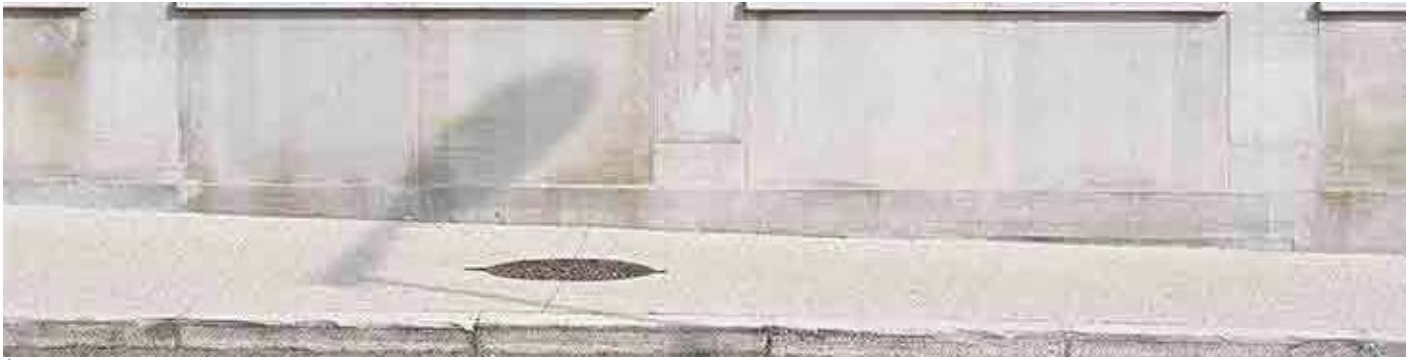






1





1

