

PARIS 13

La maison des chercheurs

env.7000m²

R+14

PRÉSENTATION DE L'ÉQUIPE

Eiffage
Muoto
Terrell
Nobatek
Emenda
Casic



DOMESTICITÉ PARTAGÉE

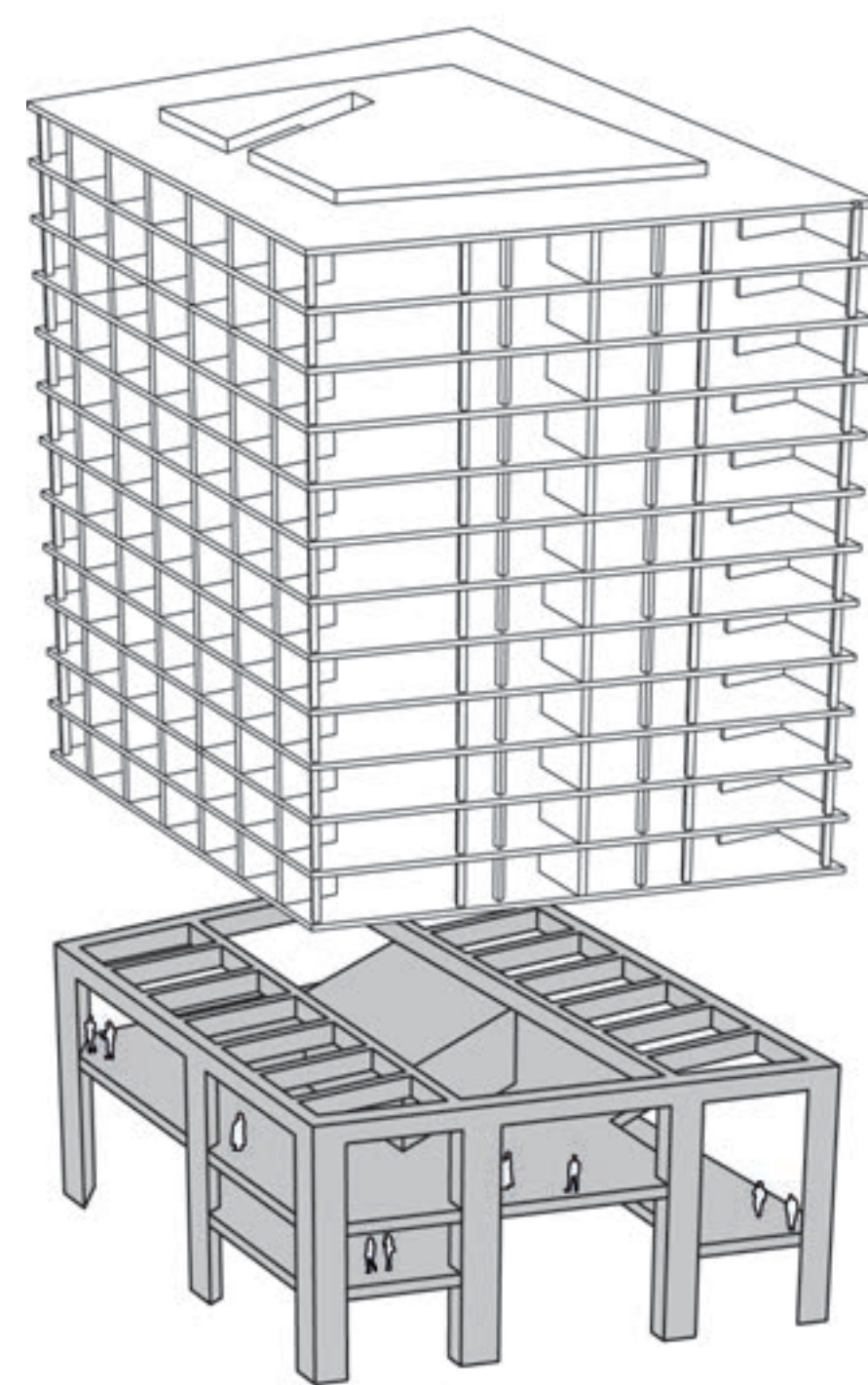
À L'ECHELLE DE LA VILLE

LE BOIS : OSSATURE OU REVÊTEMENT

Cette tour dédiée à la résidence des chercheurs se compose comme une série de dualités fondamentales et complémentaires. La dualité des matières, entre bois et béton, celle des structures, entre un métro souterrain et un bâtiment connecté, et celle des chercheurs eux-mêmes, entre leur désir de partage et d'isolement. Nous proposons d'interpréter ces dualités en concevant la tour comme deux bâtiments distincts et superposés.

Le premier bâtiment est la maison des chercheurs. Il se situe en partie basse et se déploie sur trois niveaux. Il prend la forme d'une grande « table » de béton et accueille les activités collectives de la tour.

Sur ce socle épais repose le second bâtiment, le volume des logements. La structure ici est plus légère, il s'agit d'une ossature bois recouverte de verre. La trame plus régulière et serrée rend ce volume particulièrement abstrait. Rien n'indique sa fonction. Seule l'ouverture traditionnelle des fenêtres, à la française, suggère sa vocation domestique. Le volume est capoté par une façade en verre noir et en verre émaillé qui répond au vocabulaire infrastructurel du quartier. L'utilisation du bois ne peut être deviné qu'en s'approchant de l'édifice, son aspect franc et tactile est réservé aux espaces communs et aux cellules.



Dualité matérielle, structurelle, programmatique

01

À L'ECHELLE DE LA CELLULE

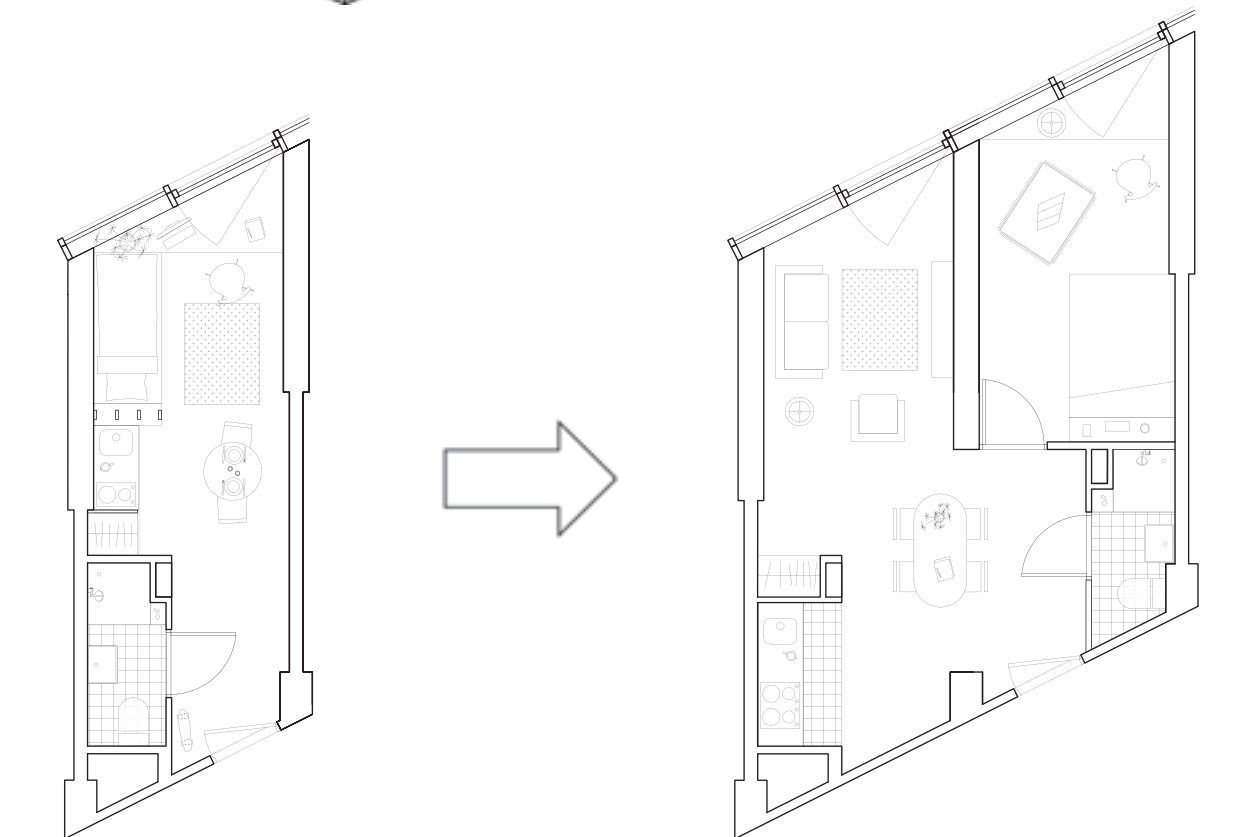
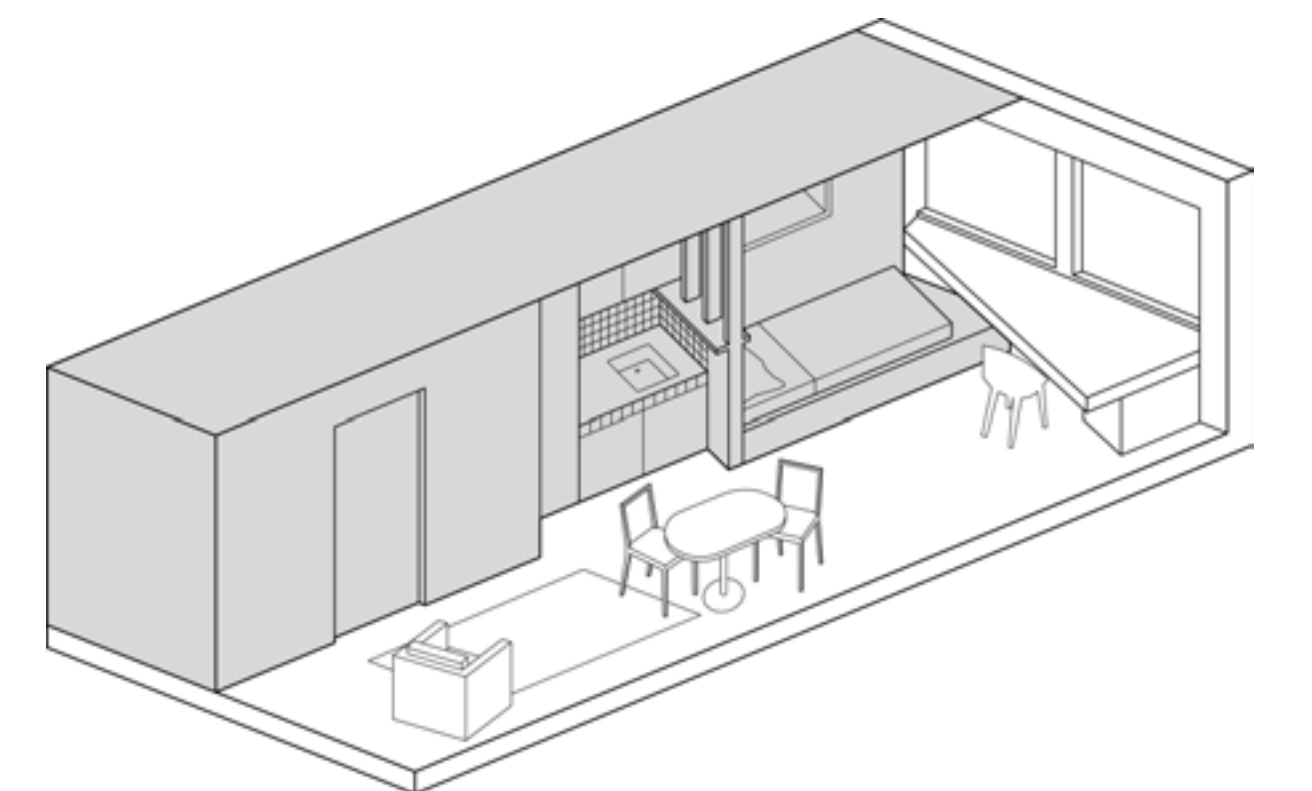
COMPACTITÉ ET FLEXIBILITÉ

L'espace intérieur des chambres est conçu pour laisser le maximum de surface libre au sol afin de permettre une grande liberté de circulation, ainsi que l'ajout d'éléments mobiliers personnels (table, fauteuil ou rangement) en fonction des besoins et du mode de vie des résidents.

Tous les éléments mobiliers sont fabriqués en contreplaqué Batipin (ou équivalent) vernis mat blanc et réemploient également les chutes de découpes du plancher en CLT. Le plafond reste apparent en CLT vernis mat blanc.

L'aspect franc et tactile du bois est mis en avant, il est utilisé pour ses qualités constructives, chaleureuses et esthétiques. La surface de bois utilisée est de 35,5 m² soit environ 0,66 m³ par chambre.

le T2 bis est une typologie supplémentaire que nous proposons d'introduire dans la résidence. Elle consiste à réunir deux chambres simples pour former un appartement pour deux personnes. La structure en bois de la tour a été conçue de manière à laisser l'opportunité d'ouvrir une cloison entre deux chambres individuelles, au niveau de leurs entrées.



Compacité et flexibilité

02

MATIÈRE D'ÉCHANGE

La maison des chercheurs correspond à ce que l'on a coutume d'appeler aujourd'hui un « tiers-lieu ». Les tiers-lieux sont des lieux d'échanges, de travail ou de réunion, qui se situent entre le travail et la maison. Ce sont des lieux où s'échangent une quantité d'informations, de ressources, d'idées et de compétences, souvent de manière informelle. Pourtant, ils ne sont ni domestiques, ni professionnels. Les cafés, les salles d'attente, les bibliothèques publiques, les transports en communs peuvent fonctionner comme des tiers-lieux.

Leur caractéristique est d'être fortement ancrés physiquement, tout en étant faiblement programmés. C'est-à-dire que leur forme ne les réduit pas à un usage unique et prédéterminé. En situant la maison des chercheurs, en interface entre l'espace public du boulevard et l'espace intime des logements, nous suggérons d'introduire un tiers-lieu qui permettra aux jeunes chercheurs de trouver au pied de leur résidence tout l'espace qu'ils ne possèdent pas dans leurs chambres, un « chez nous » collectif, identifiable et partagé, propice aux échanges.

LE TIERS-LIEU

Le bois, avec son aspect franc et tactile invite les chercheurs à l'échange.

