

# ZAC Paris Rive Gauche Paris 13ème Bruneseau Lot B1A3 «HAUTBOIS»

## PARIS

Ilot B1 Lot B1A3

8.888 m<sup>2</sup> SDP

112 Logements, activités, commerces et parkings

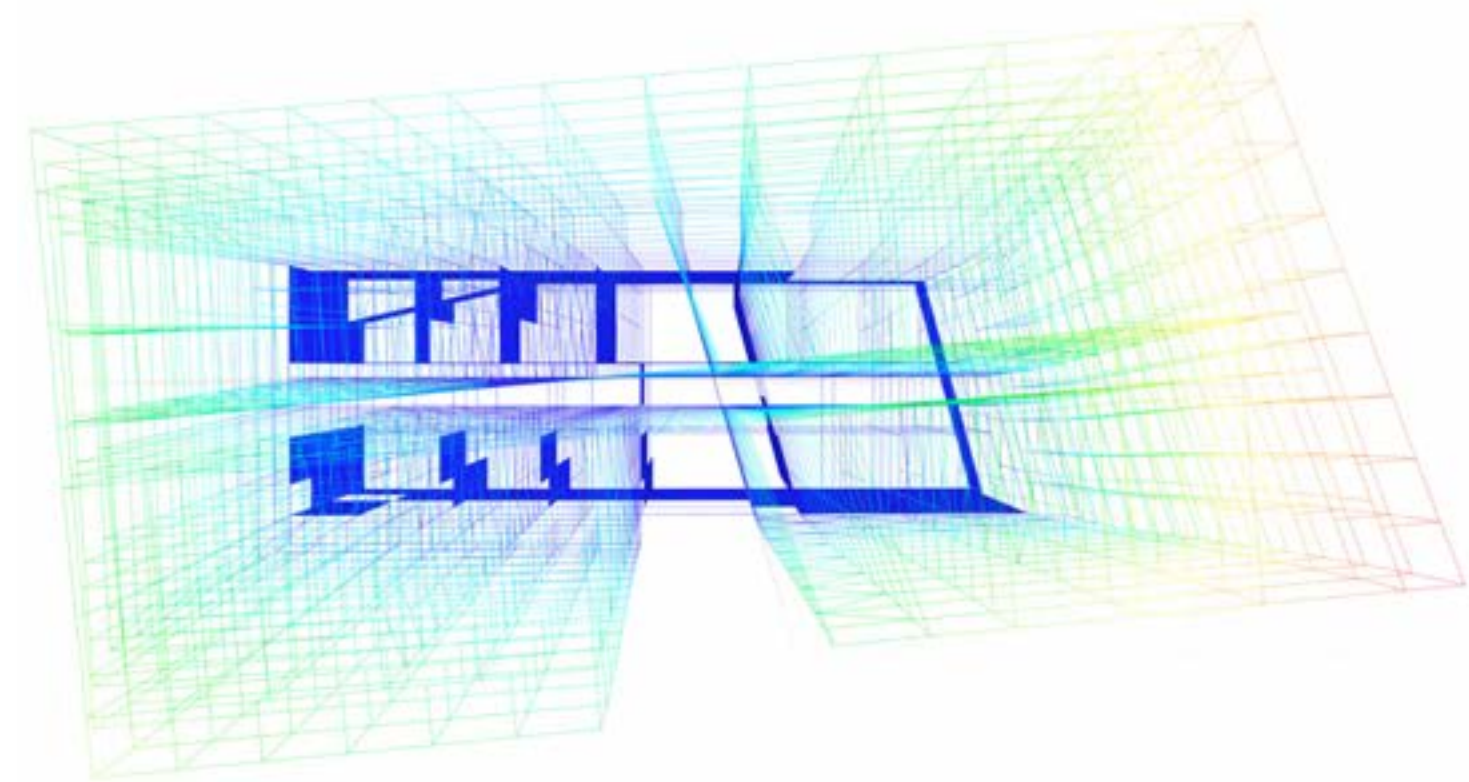
## PRÉSENTATION DE L'ÉQUIPE

Aménageur : SEMAPA

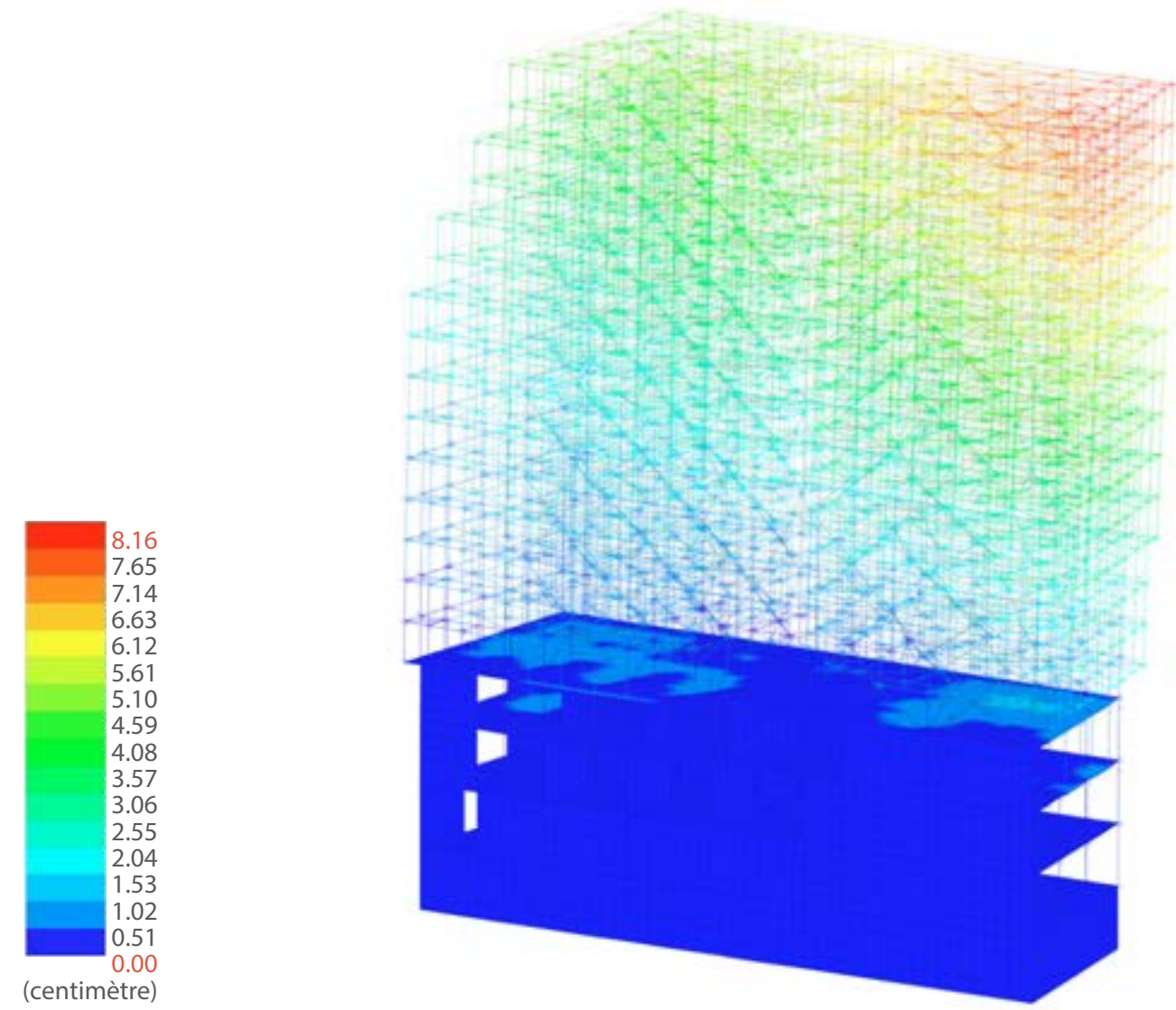
Maîtrise d'ouvrage : QUARTUS

Architectes : Lipsky-Rollet architectes

Entreprises : Simonin construction bois, LBC Bâtiment  
Bureau d'études : C&E Ingénieries (BET structure),  
Teckicea (BET structure bois), Eléments (BET fluides et écoconception), UrbanEco (BET paysagiste et ingénierie agricole), Overdrive (Economiste), Atelier Rouch (Acousticien), Atelier IRB (communication graphique et signalétique), Casso et Associés (sécurité incendie), Olivier Gaujard (expertise bois), BTP Consultants (bureau de contrôle), DVTUP (programmation urbaine), Nathalie Junod-Ponsard (artiste lumière)



Analyse modale : mode de torsion, fréquence  $f=1,40\text{Hz}$  (vue en plan-perspective)



Déplacement : Flèche horizontale en tête de tour sous combinaison défavorable de vent



Perspective depuis le boulevard du Général Jean Simon

## LA STRUCTURE

### DISPOSITIF TOUT BOIS

Le choix d'une structure tout bois se justifie par la simplicité de l'ensemble de l'ouvrage : tolérance, rigidité, poids réduits des éléments, gestion de l'humidité, phasage des travaux par niveau, efficacité d'un chantier sec.

La trame est régulière, courte, de 2,80 m dans le sens longitudinal et de 2,17 m dans le sens transversal. La répétitivité des poteaux en bois et le systématisme des poutres fabriquent un espace orthonormé.

## L'ENVELOPPE

### BARDAGE BOIS + PAROI VITRÉE

La conception globale exprime le rapport au bois, en lui donnant toute sa visibilité.

L'enveloppe est vêtue, technique, pour être efficace et durable. Elle contribue au cycle de vie du bâtiment.

## LOGEMENTS

### CARACTÉRISTIQUES GÉNÉRALES

Les appartements d'une hauteur sous plafond qui varie entre 2,50 m et 2,56 m sont caractérisés par une séparation jour/nuit.

Les poteaux en bois animent les espaces de jour, qui sont dans des teintes claires. Les fenêtres sont de grandes baies vitrées pour l'ensemble des logements, dans des dimensions standardisées suivant les trames de façades.

Les plafonds de tous les appartements sont en CLT apparents. Pour des raisons acoustiques, les parois verticales sont doublées de plaques de plâtre. Les triangulations sont volontairement révélées dans la faille centrale du bâtiment.

## L'AMÉNAGEMENT INTÉRIEUR

### LE MOBILIER INTÉGRÉ

Le design intérieur découle de la pensée structurelle du bâtiment et de la conception architecturale. Il participe de l'habitabilité/ flexibilité maximale des appartements. Les poteaux et les retombées de poutres définissent des zones préférentielles dans lesquelles aménager des rangements-mobiliers, cloisons épaisses, bibliothèque, pour plus de confort. L'aménagement intérieur concerne aussi, les cloisons mobiles (flexibilité spatiale) et la préfabrication 2D des blocs sanitaires.



**FACIÈRE VITRÉE DES LOGGIAS**  
Panneaux vitrés coulissants toute hauteur

**CLOISON BOIS MOBILE**  
Rails en plafond / flexibilité des chambres

**COMPOSITION FACIÈRE TYPE 2 ORIENTÉE SUD-EST**

RESTOUR NORD-EST (extérieur vers intérieur)

Paroi vitrée de protection du bardage bois

Lame d'air ventilée

Bardage bois en fond de loggia mélèze M2

Lame d'air ventilée

Mur à ossature bois (panneau de contreventement + ossature + isolant)

Contre-cloison plâtre avec isolant

**CONTREVENTEMENT DU BÂTIMENT PAR POUTRES TREILLIS BOIS**

**MUR DE REFEND**

Ossature poteau-poutre

Contre-cloison plâtre avec isolant

Finition possible enduit projeté terre crue

**BLOC SANITAIRE ET RANGEMENT SELON LOGEMENT**

Préfabrication 2D

**COMPOSITION FACIÈRE TYPE 1**

(extérieur vers intérieur)

Bardage bois en fond de loggia mélèze M2

Lame d'air ventilée

Mur à ossature bois (panneau de contreventement + ossature + isolant)

Contre-cloison plâtre avec isolant

**COMPOSITION PLANCHER LOGGIAS**

Platelage bois

Etanchéité

Panneau CLT

1 Loggia

2 Faille : palier commun intérieur/extérieur protégé par une paroi vitrée permettant la ventilation et le désenfumage

3 Terrasse-gradin du niveau R+10 à R+15